

新築
①

現場見学会 (土)(日)

AM10:00~PM5:00頃まで

【全3棟】【杉戸町下高野】

3駅・2路線ご利用いただけます

- 東武伊勢崎線「和戸」駅 徒歩18分/車5分
- 東武日光線「杉戸高野台」駅 徒歩19分/車5分
- 東武伊勢崎線「東武動物公園」駅 徒歩29分/車6分

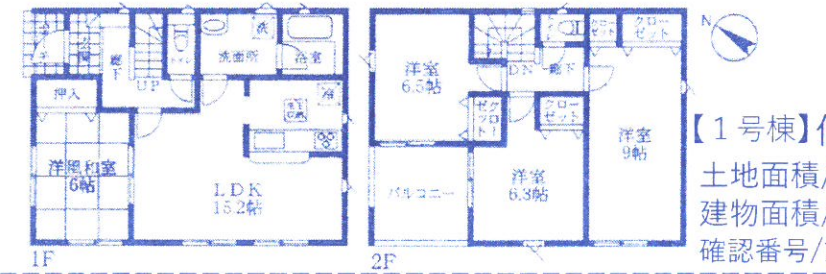
土地91坪~ 駐車3台

コンビニまで
30.0m

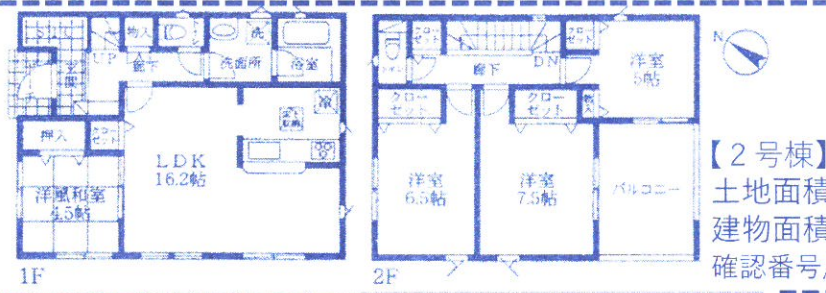
陽当良好

価格 2,980 (税込) 万円~

お支払い例 ※1 価格2,980万円の場合
月々 75,656円



【1号棟】価格2,980万円(税込)
土地面積/304.15㎡(92.01坪)
建物面積/98.81㎡(29.94坪)
確認番号/第23UDI1W建01570号

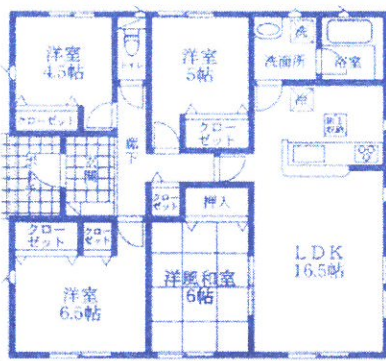
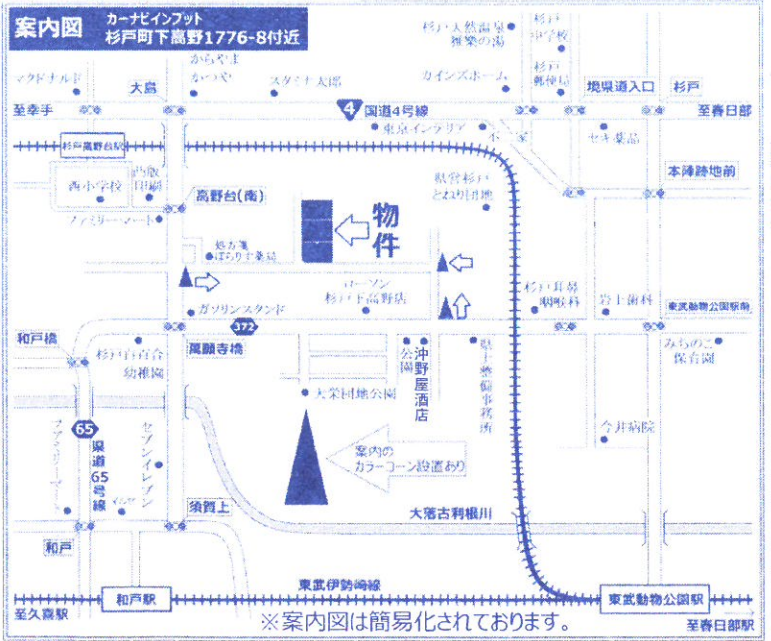


【2号棟】価格2,980万円(税込)
土地面積/304.15㎡(92.01坪)
建物面積/96.38㎡(29.20坪)
確認番号/第23UDI1W建01571号



接道6mで駐車しやすい!

西小学校
杉戸中学校



平屋あり

【3号棟】価格3,080万円(税込)
土地面積/303.99㎡(91.96坪)
建物面積/86.06㎡(26.07坪)
確認番号/第23UDI1W建01572号

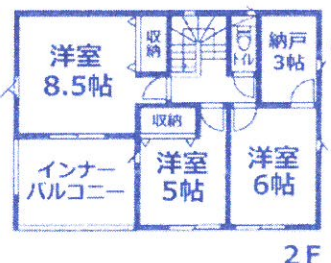
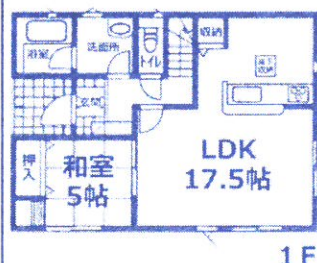
物件概要◆所在地/北葛飾郡杉戸町下高野◆交通/別途記載◆権利/所有権◆地目/宅地◆都市計画/市街化調整区域◆用途地域/無指定◆建物構造/木造1階建・2階建◆建ぺい率/60%◆容積率/200%◆総棟数/3棟◆完成/R5年10月下旬予定◆引渡/R5年11月下旬予定◆設備/東京電力・公営水道・個別PG・個別浄化槽◆その他/道路・ゴミ置き場持ち分1/8あり◆取引形態/媒介◆図面と現況が相違する場合は現況優先と致します。

新築 ② 杉戸町高野台東1丁目 東武日光線 「杉戸高野台」駅 東口 徒歩3分

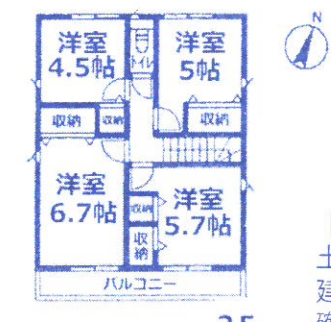
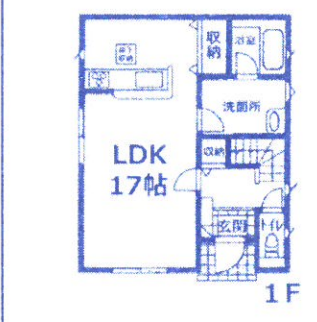
駅が近くて通勤・通学に便利!

【学区】西小学校
杉戸中学校

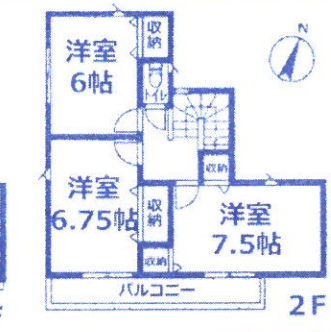
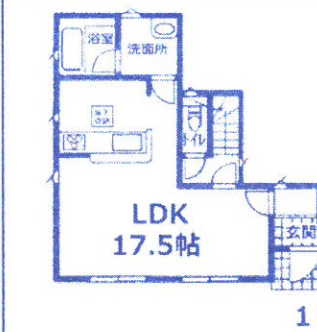
お支払い例 ※1 月々 75,656円 価格 2,980 (税込) 万円~



☆おすすめポイント☆
①リビング収納
②納戸あり
③インナーバルコニー
【1号棟】価格3,580万円(税込)
土地面積/165.60㎡(50.10坪)
建物面積/100.44㎡(30.43坪)
確認番号/第23UDI1W建01843号



☆おすすめポイント☆
①リビング収納
②2階4部屋
③広い洗面所
④廊下収納
【2号棟】価格3,280万円(税込)
土地面積/168.20㎡(50.88坪)
建物面積/94.76㎡(28.71坪)
確認番号/第23UDI1W建01844号



☆おすすめポイント☆
①2WAYキッチン
②明るいリビング
③2階居室6帖以上
【3号棟】価格2,980万円(税込)
土地面積/165.86㎡(50.17坪)
建物面積/87.48㎡(26.50坪)
確認番号/第23UDI1W建01845号

便利設備

- ・宅配BOXあり
- ・玄関カードキー
- ・玄関人感センサーライト
- ・浴室暖房乾燥機あり
- ・キッチン浄水機能付き水栓
- ・トイレ壁面収納あり
- ・EV車充電設備あり

物件概要◆所在地/杉戸町高野台東1丁目◆交通/東武日光線「杉戸高野台」徒歩3分◆権利/所有権◆地目/雑種地(引渡までに宅地に変更)◆都市計画/市街化区域◆用途地域/第二種住居地域◆建物構造/木造2階建◆建ぺい率/60%◆容積率/200%◆完成/R5年11月下旬◆引渡/R5年12月下旬◆設備/東京電力・公営水道・都市ガス・本下水◆その他/協定道路あり◆取引形態/媒介◆図面と現況が相違する場合は現況優先と致します。

地元の不動産屋さん **ファミリーハウジング** 明日に向かって!! 有限会社

事前見学予約でご見学の方にクオカード3000円券プレゼント♪

LINE問合せOK 【LINE ID】【自社HP】

埼玉県知事(5)第18730号 〒345-0015 埼玉県北葛飾郡杉戸町大字並塚558-4
※1 お支払い例...金融機関/埼玉りそな銀行(審査有)・返済期間/35年・借入金額/物件価格と同額・変動金利0.37%(審査によって変動有)にて算出
※2 フラット35をご利用の場合別途証明書取得費用がかかります ※掲載物件がチラシ作成中にご契約・価格変更になった場合はご教免下さい

(社)埼玉県宅地建物取引業協会会員
(社)全国宅地建物取引業保証協会会員
(社)首都圏不動産公取引協議会加盟

0480-38-1243



新築 ③ 杉戸町内田4丁目 **【学区】** 杉戸小学校 杉戸中学校

東武スカイツリーライン 「東武動物公園」駅徒歩21分

お支払い例 ※1 月々54,076円

価格 **2,130**万円(税込)

【全1棟】 駐車2台

360°

【4LDK】

LDK 16帖 和洋室 4.5帖

洋室 6.5帖 洋室 5.25帖 洋室 7帖

シューズインクローゼットあり

ウォークインクローゼットあり

お庭あり

【1号棟】 土地面積/133.76㎡ (40.46坪) 建物面積/97.71㎡ (29.55坪) 確認番号/第HPA-23-01453-1号

物件概要◆所在地/杉戸町内田4丁目◆交通/東武伊勢崎線「東武動物公園」駅徒歩22分◆権利/所有権◆地目/宅地◆都市計画/市街化区域◆用途地域/第二種中高層住居地域◆建物構造/木造2階建◆建ぺい率/60%◆容積率/200%◆完成/R5年8月◆引渡/相談◆設備/東京電力・公営水道・集中プロパン・本下水◆取引形態/媒介◆図面と現況が相違する場合は現況優先と致します。

新築 ⑥ 宮代町中島 東武スカイツリーライン 「東武動物公園」駅徒歩12分

宮代ピアシティまで徒歩9分お買い物便利!

お支払い例 ※1 月々61,693円

価格 **2,430**万円より(税込)

【全17棟】 駐車2台

あと3棟

宅配BOX

360°

【3LDK+多目的室+パントリー】 土地/157.92㎡ (47.77坪) 建物/93.15㎡ (28.22坪) 7号棟 確認番号/第22UDI1W建07664号

【4LDK】 土地/166.71㎡ (50.43坪) 建物/95.57㎡ (28.96坪) 9号棟 確認番号/第22UDI1W建07666号

物件概要◆所在地/宮代町中島◆交通/東武スカイツリーライン「東武動物公園」駅徒歩12分◆権利/所有権◆地目/宅地◆都市計画/市街化区域◆用途地域/第一種住居地域◆建物構造/木造2階建◆建ぺい率/60%◆容積率/200%◆完成/R5年6月7月◆引渡/R5年6月下旬-8月下旬◆設備/東京電力・公営水道・都市ガス・本下水◆取引形態/媒介◆図面と現況が相違する場合は現況優先と致します。

新築 ④ 杉戸町木野川 **駐車3台**

「東南角地」土地55.84坪

お支払い例 ※1 月々62,175円

価格 **2,449**万円(税込)

【全1棟】

【学区】 泉小学校 東中学校

全室フローリング

LDK 16帖 洋室 4.5帖

洋室 6.75帖 洋室 6帖

キッチンパントリー収納

大型WIC

リネン庫

ルーフバルコニー

物件概要◆所在地/杉戸町大字木野川◆交通/①東武伊勢崎線「東武動物公園」駅徒歩20分②バス25分「堀口」徒歩3分③東武アパルター「南桜井」駅徒歩15分◆権利/所有権◆地目/宅地◆都市計画/市街化調整区域◆用途地域/無指定◆建物構造/木造2階建◆建ぺい率/60%◆容積率/200%◆完成/R6年1月◆引渡/相談◆設備/東京電力・公営水道・個別LPG・本下水◆取引形態/媒介◆図面と現況が相違する場合は現況優先と致します。

新築 ⑦ 杉戸町下高野 東武スカイツリーライン 「和戸」駅徒歩14分

完成物件 即日入居可

お支払い例 ※1 月々58,367円

価格 **2,299**万円より(税込)

【全2棟】

宅配BOX 駐車2台

インナーバルコニー

LDK 18.75帖 洋室 5.25帖 洋室 5.25帖

LDK 16.75帖 洋室 5.25帖 洋室 5.25帖

物件概要◆所在地/杉戸町下高野◆交通/東武スカイツリーライン「和戸」駅徒歩14分◆権利/所有権◆地目/宅地◆都市計画/市街化区域◆用途地域/第一種住居地域◆建物構造/木造2階建◆建ぺい率/60%◆容積率/200%◆完成/R5年6月7月◆引渡/即日◆設備/東京電力・公営水道・集中LPG・本下水◆取引形態/媒介◆備考/隣地雨樋越境の覚書があります。図面と現況が相違する場合は現況優先と致します。

新築 ⑤ 杉戸町清地3丁目 **2階4部屋**

東武スカイツリーライン 「東武動物公園」駅徒歩24分

お支払い例 ※1 月々55,599円

価格 **2,190**万円(税込)

【全1棟】

【学区】 杉戸第二小 広島中学校

2F廊下に洗面化粧台

LDK 20.25帖 洋室 5帖 洋室 5.3帖 洋室 6.5帖 洋室 7帖

食器洗浄乾燥機

駐車2台

物件概要◆所在地/杉戸町清地3丁目◆交通/東武スカイツリーライン「東武動物公園」駅徒歩24分◆権利/所有権◆地目/宅地◆都市計画/市街化区域◆用途地域/第一種住居地域◆建物構造/木造2階建◆建ぺい率/60%◆容積率/200%◆完成/R5年6月◆引渡/相談◆設備/東京電力・公営水道・プロパンガス・本下水◆取引形態/媒介◆図面と現況が相違する場合は現況優先と致します。

充実設備 食器洗浄乾燥機あり・2階にも洗面化粧台あり・ダウンウール収納付カップボードあり・玄関電子キー

新築 ⑧ 杉戸町下高野 東武スカイツリーライン 「和戸」駅徒歩13分

完成物件 即日入居可

お支払い例 ※1 月々60,677円

価格 **2,390**万円(税込)

【全1棟】

夏の応援キャンペーン実施中

南向きの明るいリビング

シューズクローゼット 大容量ウォークインクローゼット

LDK 16帖 洋室 5.25帖 洋室 7.25帖 洋室 6.06帖

物件概要◆所在地/杉戸町下高野◆交通/東武スカイツリーライン「和戸」駅徒歩13分◆権利/所有権◆地目/宅地◆都市計画/市街化区域◆用途地域/第一種住居地域◆建物構造/木造2階建◆建ぺい率/60%◆容積率/200%◆現況/完成済み◆引渡/即日◆設備/公営水道・集中プロパンガス・本下水◆取引形態/媒介◆図面と現況が相違する場合は現況優先と致します。