

**新築**  
①

# オープンハウス

☆☆ご見学予約でQUOカードプレゼント☆☆ AM10:00~PM5:00頃まで

## 杉戸町清地6丁目(土)(日)

**【全8棟】 価格変更!!** お支払い例 ※1 2,180万円借入の場合  
月々 **55,061円**

**NEW価格 2,180万円より** (税込)

駐車スペース2台~3台

**生活便利エリア**

- 【周辺情報】
- セブンイレブン.....400m(徒歩5分)
  - ジョイフーズ.....400m(徒歩5分)
  - あけぼの内科.....500m(徒歩7分)
  - いわたけ眼科.....500m(徒歩7分)
  - セキ薬品.....600m(徒歩8分)
  - 清地郵便局.....500m(徒歩7分)
  - 杉戸町役場.....500m(徒歩7分)

【選べる間取り】

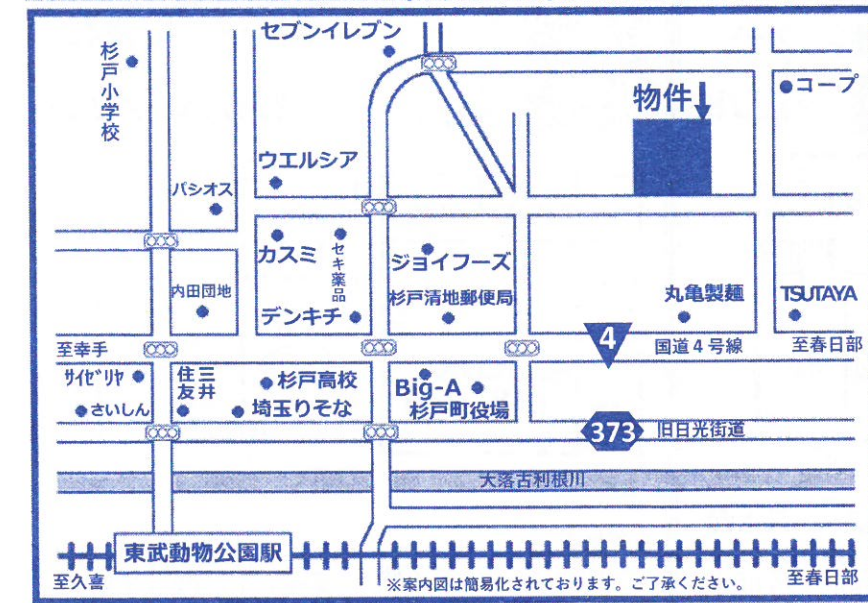
- ・テレワークルーム②・④号棟
- ・タタミコーナー③号棟
- ・納戸①⑥⑦号棟
- ・広い洗面脱衣所⑤号棟
- ・広い和室⑧号棟

- 【小学校・中学校・幼稚園・保育園】
- ・杉戸第二小学校.....950m(徒歩12分)
  - ・広島中学校.....400m(徒歩5分)
  - ・すぎと幼稚園/保育園...1km(徒歩13分)



対象物件 ※詳細は  
子育てエコホーム お問い合わせ  
ください

カーナビインプットはこちら → 杉戸町清地6-9-1付近



スマホから  
物件情報を  
閲覧できます

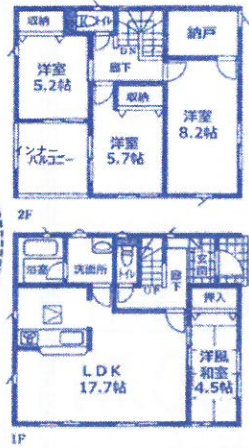
物件概要◆所在地/北葛飾郡杉戸町清地6丁目◆  
交通/東武スカイツリーライン[東武動物公園]駅徒歩24分◆  
権利/所有権◆地目/宅地◆都市計画/市街化区域◆用途地域/第1種中高層住居地域◆建物構造/木造2階建◆建ぺい率/1・8号棟70%、他60%◆容積率/200%◆完成/①~④号棟はR6年3月下旬⑤~⑧号棟R6年4月下旬◆引渡/即◆設備/公営水道・都市ガス・本下水◆取引形態/媒介◆図面と現況が相違する場合は現況優先と致します。

東武スカイツリーライン  
「東武動物公園」  
徒歩24分

【設備・仕様】  
・インナーバルコニー・浴室暖房乾燥機・廊下にフットライト  
・玄関カードキー・便利な宅配BOX・玄関人感センサーライト

【1号棟】

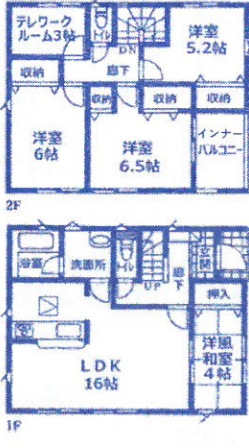
4SLDK 納戸3帖



①号棟 価格2,580万円  
土地面積/121.44㎡(36.74坪)  
建物面積/100.43㎡(30.43坪)  
確認番号/第23UDI1W建05778号

【2号棟】

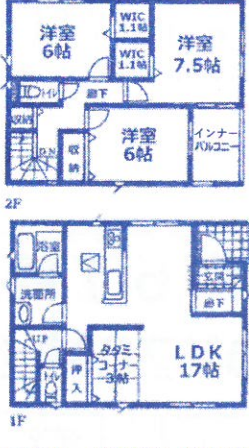
4SLDK テレワークルーム3帖



②号棟 価格2,480万円  
土地面積/121.44㎡(36.74坪)  
建物面積/95.58㎡(28.96坪)  
確認番号/第23UDI1W建05758号

【3号棟】

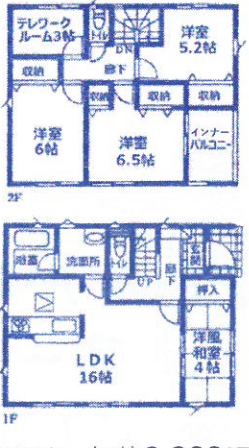
3LDK タタミコーナー3帖



③号棟 価格2,480万円  
土地面積/121.44㎡(36.74坪)  
建物面積/95.37㎡(28.9坪)  
確認番号/第23UDI1W建05759号

【4号棟】

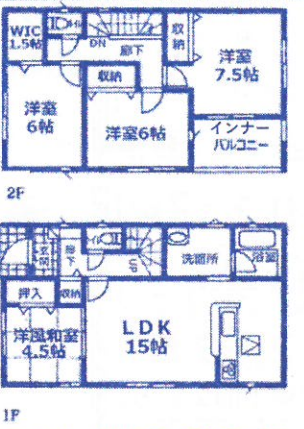
4SLDK テレワークルーム3帖



④号棟 価格2,280万円  
土地面積/137.52㎡(41.60坪)  
建物面積/92.73㎡(28.1坪)  
確認番号/第23UDI1W建05760号

【5号棟】

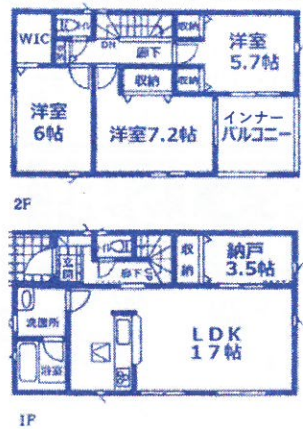
4LDK 広い洗面脱衣所



⑤号棟 価格2,280万円  
土地面積/139.45㎡(42.18坪)  
建物面積/94.77㎡(28.71坪)  
確認番号/第23UDI1W建05761号

【6号棟】

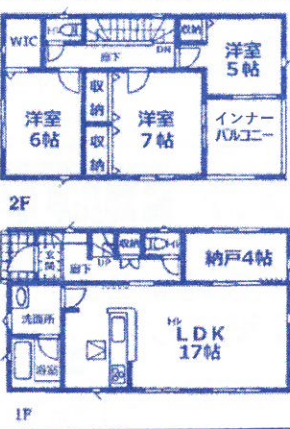
3SLDK 納戸3.5帖



⑥号棟 価格2,280万円  
土地面積/120.80㎡(36.54坪)  
建物面積/92.34㎡(27.98坪)  
確認番号/第23UDI1W建05762号

【7号棟】

3SLDK 納戸4帖



⑦号棟 価格2,180万円  
土地面積/120.80㎡(36.54坪)  
建物面積/93.15㎡(28.22坪)  
確認番号/第23UDI1W建05763号

【8号棟】

4LDK 和室5.2帖



⑧号棟 価格2,380万円  
土地面積/120.80㎡(36.54坪)  
建物面積/93.15㎡(28.22坪)  
確認番号/第23UDI1W建05764号

**新築 ②** 杉戸町清地3丁目 **完成済** 住宅性能評価7項目で最高等級を取得

東武スカイツリーライン 陽当良好 「東武動物公園」駅徒歩17分

【全2棟】 遊歩道が近くお散歩も出来き役場も近くて便利です！

①号棟【4LDK+インナーバルコニー+大型WIC】

②号棟

**済**

物件概要◆所在地/杉戸町清地3丁目◆交通/東武スカイツリーライン「東武動物公園」駅徒歩17分/バス3分「清地2丁目」徒歩5分◆権利/所有権◆地目/宅地◆都市計画/市街化区域◆用途地域/準工業地域◆建物構造/木造2階建◆建ぺい率/60%◆容積率/200%◆完成/R5年2月◆引渡/即◆設備/東武電力・東京電力・公営水道・都市ガス・本下水◆取引形態/媒介◆図面と現況が相違する場合は現況優先と致します。

駐車場2台

お支払い例 ※1 月々60,593円

ラスト1棟 価格2,399万円(税込) 【学区】第二小学校 広島中学校

**新築 ③** 杉戸町杉戸6丁目 東武スカイツリーライン 「東武動物公園」駅徒歩18分

広ーいLDK20帖!

物件概要◆所在地/北葛飾郡杉戸町杉戸6丁目◆交通/東武スカイツリーライン「東武動物公園」駅徒歩18分◆権利/所有権◆地目/宅地◆都市計画/市街化区域◆用途地域/第一種中高層専用地域◆建物構造/木造在来軸組工法2階建◆建ぺい率/60%◆容積率/200%◆完成/R6年4月◆引渡/即◆設備/公営水道・集中IPG・本下水◆取引形態/媒介◆図面と現況が相違する場合は現況優先と致します。

価格2,780万円(税込) お庭あり

駐車場スペース2台

お支払い例 ※1 月々70,216円

【学区】西小学校/杉戸中学校

3LDKを4LDKに変更可能! (変更の場合、要別途費用)

ラスト1棟 3号棟 土地/157.25㎡(47.56坪) 建物/99.36㎡(30.05坪) 確認番号/第23UDI1W建05089号

**新築 ④** 杉戸町遠野 土地107坪~159坪

便利なコンビニ徒歩2分 バス停歩4分

2号棟【4SLDK】

4号棟【4SLDK】

**済**

物件概要◆東武スカイツリーライン「東武動物公園」駅徒歩17分「八代小学校」徒歩4分◆権利/所有権◆地目/宅地◆都市計画/市街化調整区域◆用途地域/無指定◆建物構造/木造2階建◆建ぺい率/60%◆容積率/100%◆完成/R6年4月下旬◆引渡/R6年4月下旬◆設備/東武電力・東京電力・公営水道・個別LPG・浄化水◆取引形態/媒介◆図面と現況が相違する場合は現況優先と致します。

価格変更 価格2,380万円より

広いお庭 2WAYキッチン

お支払い例 ※1 月々60,113円

【学区】第二小学校...約1000m 土地/95.61㎡(28.92坪) 建物/95.98㎡(29.08坪) 広島中学校...約700m 確認番号/第23UDI1W建05550号

**新築⑤** オープンハウス

☆☆☆ご見学予約でQUOカードプレゼント☆☆☆ カーナビインプットはこちら

杉戸町高野台東1丁目9-7付近

土地50坪

物件概要◆所在地/北葛飾郡杉戸町高野台東1丁目◆交通/東武日光線「杉戸高野台」駅徒歩3分◆権利/所有権◆地目/雑種地(引渡までに宅地に変更)◆都市計画/市街化区域◆用途地域/第二種住居地域◆建物構造/木造2階建◆建ぺい率/60%◆容積率/200%◆完成/R5年12月◆引渡/即◆設備/東武電力・公営水道・都市ガス・本下水◆取引形態/媒介◆図面と現況が相違する場合は現況優先と致します。

価格2,880万円(税込) ラスト1棟

お支払い例 ※1 月々72,742円

【学区】西小学校/杉戸中学校

**新築 ⑥** 杉戸町清地5丁目

東武スカイツリーライン 「東武動物公園」駅徒歩20分

ジョイフーズまで徒歩2分

●陽当良好● 4LDK

物件概要◆所在地/北葛飾郡杉戸町清地5丁目◆交通/東武スカイツリーライン「東武動物公園」駅徒歩20分◆権利/所有権◆地目/宅地◆都市計画/市街化区域◆用途地域/第一種住居地域◆建物構造/木造2階建◆建ぺい率/60%◆容積率/200%◆完成/R6年5月下旬◆引渡/R6年6月中旬◆設備/公営水道・都市ガス・本下水◆取引形態/媒介◆図面と現況が相違する場合は現況優先と致します。

価格2,280万円(税込) 月々57,587円

お買物便利♪

駐車場スペース1台

お支払い例 ※1 月々52,535円

【学区】第二小学校...約1000m 土地/95.61㎡(28.92坪) 建物/95.98㎡(29.08坪) 広島中学校...約700m 確認番号/第23UDI1W建05550号

**新築 ⑦** 宮代町和戸4丁目

東武伊勢崎線 「和戸」駅徒歩6分

通勤・通学に便利!

駐車場スペース2台

物件概要◆所在地/南埼玉郡宮代町和戸4丁目◆交通/東武伊勢崎線「和戸」駅徒歩6分◆権利/所有権◆地目/宅地◆都市計画/市街化区域◆用途地域/第一種中高層専用地域◆建物構造/木造在来軸組工法2階建◆建ぺい率/60%◆容積率/200%◆完成/R6年3月◆引渡/即◆設備/東武電力・公営水道・都市ガス・本下水◆取引形態/媒介◆図面と現況が相違する場合は現況優先と致します。

価格2,080万円(税込) 月々52,535円

【学区】須加小学校...約704m 土地/149.87㎡(45.34坪) 建物/101.02㎡(30.61坪) 広島中学校...約622m 確認番号/第21UDI1W04871号