

新築
①

オーブンハウス

☆☆ご見学予約でQUOカードプレゼント☆☆ AM10:00~PM5:00頃まで
杉戸町清地6丁目(土)(日)

【全8棟】 価格変更!!

お支払い例 ※1 2,180万円借入の場合
月々**55,061円**

NEW価格 **2,180万円**より (税込)

駐車スペース2台~3台 (号棟・車種により)

生活便利エリア

【周辺情報】

- セブンイレブン.....400m(徒歩5分)
- ジョイフーズ.....400m(徒歩5分)
- あけぼの内科.....500m(徒歩7分)
- いわたけ眼科.....500m(徒歩7分)
- セキ薬品.....600m(徒歩8分)
- 清地郵便局.....500m(徒歩7分)
- 杉戸町役場.....500m(徒歩7分)

【小学校・中学校・幼稚園・保育園】

- 杉戸第二小学校.....950m(徒歩12分)
- 広島中学校.....400m(徒歩5分)
- すぎと幼稚園/保育園...1km(徒歩13分)

お買い物便利♪

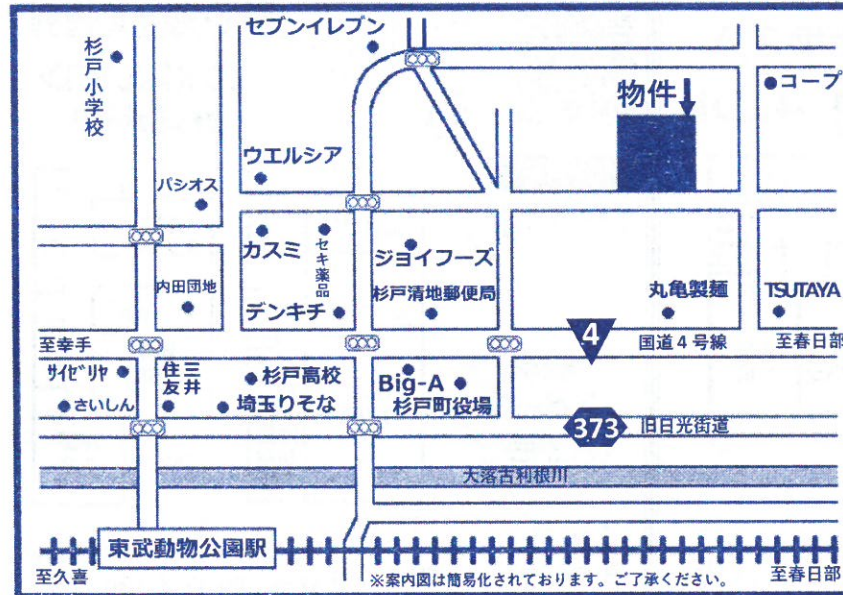


対象物件 ※詳細は お問い合わせください
子育てエコホーム 支援事業



スマホから 物件情報を 閲覧できます

カーナビインプットはこちら → 杉戸町清地6-9-1付近



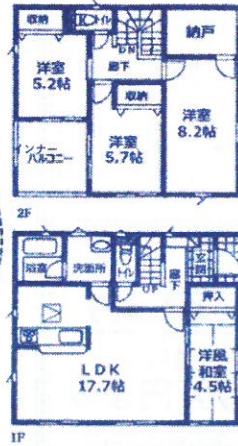
物件概要◆所在地/北葛飾郡杉戸町清地6丁目◆
交通/東武スカイツリーライン[東武動物公園]駅徒歩24分◆
権利/所有権◆地目/宅地◆都市計画/市街化区域◆用途地域/第1種中高層住居地域◆建物構造/木造2階建◆建ぺい率/1・8号棟70%、他60%◆容積率/200%◆完成/①~④号棟はR6年3月下旬⑤~⑧号棟R6年4月下旬◆引渡/即◆設備/公営水道・都市ガス・本下水◆取引形態/媒介◆図面と現況が相違する場合は現況優先と致します。

東武スカイツリーライン
「東武動物公園」
徒歩24分

【設備・仕様】
・インナーバルコニー・浴室暖房乾燥機・廊下にフットライト
・玄関カードキー・便利な宅配BOX・玄関人感センサーライト

【1号棟】

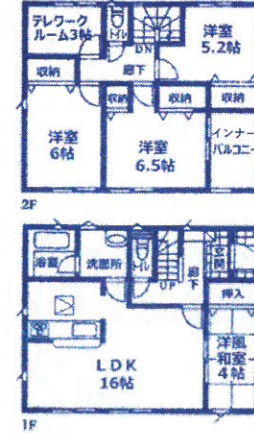
4SLDK 納戸3帖



①号棟 価格2,580万円
土地面積/121.44㎡(36.74坪)
建物面積/100.43㎡(30.43坪)
確認番号/第23UDI1W建05778号

【2号棟】

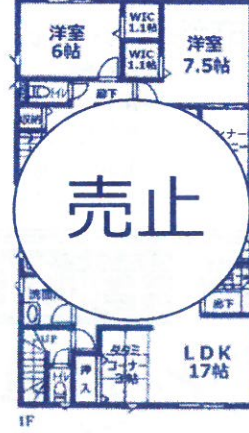
4SLDK テレワークルーム3帖



②号棟 価格2,480万円
土地面積/121.44㎡(36.74坪)
建物面積/95.58㎡(28.96坪)
確認番号/第23UDI1W建05758号

【3号棟】

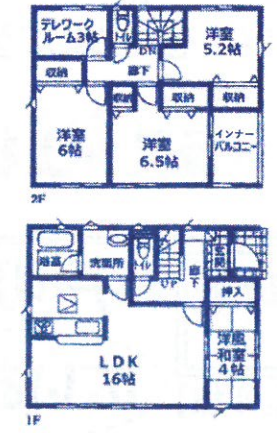
3LDK タミコーナー3帖



③号棟 価格2,480万円
土地面積/121.44㎡(36.74坪)
建物面積/95.37㎡(28.9坪)
確認番号/第23UDI1W建05759号

【4号棟】

4SLDK テレワークルーム3帖

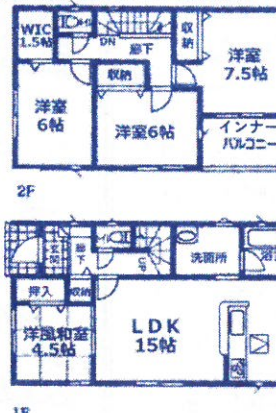


④号棟 価格2,280万円
土地面積/137.52㎡(41.60坪)
建物面積/92.73㎡(28.1坪)
確認番号/第23UDI1W建05760号

売止

【5号棟】

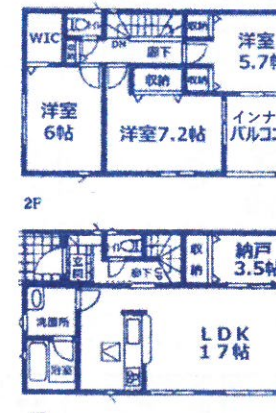
4LDK 広い洗面脱衣所



⑤号棟 価格2,280万円
土地面積/139.45㎡(42.18坪)
建物面積/94.77㎡(28.71坪)
確認番号/第23UDI1W建05761号

【6号棟】

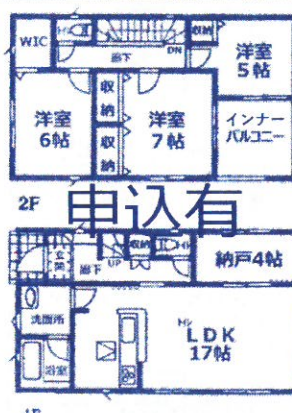
3SLDK 納戸3.5帖



⑥号棟 価格2,280万円
土地面積/120.80㎡(36.54坪)
建物面積/92.34㎡(27.98坪)
確認番号/第23UDI1W建05762号

【7号棟】

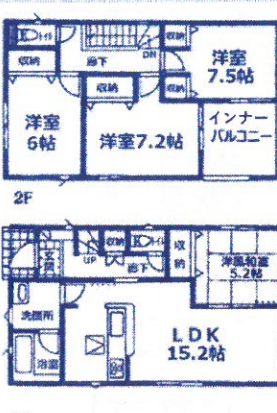
3SLDK 納戸4帖



⑦号棟 価格2,180万円
土地面積/120.80㎡(36.54坪)
建物面積/93.15㎡(28.22坪)
確認番号/第23UDI1W建05763号

【8号棟】

4LDK 和室5.2帖



⑧号棟 価格2,380万円
土地面積/120.80㎡(36.54坪)
建物面積/93.15㎡(28.22坪)
確認番号/第23UDI1W建05764号

地元の 不動産屋さん

明日に向かって!! **ファミリーハウジング** 有限会社

埼玉県知事(6)第18730号 〒345-0015 埼玉県北葛飾郡杉戸町大字並塚558-4

※1 お支払い例...金融機関/埼玉りそな銀行(審査有)返済期間/35年 借入金額/物件価格と同額 変動金利0.34%(審査によって変動有)にて算出
※2フラット35をご利用の場合別途証明書取得費用がかかります ※掲載物件がチラシ作成中にご契約・価格変更になった場合はご教免下さい

事前見学予約でご見学の方にクオカード3000円券プレゼント♪

LINE問合せOK [LINE ID] 【自社HP】

(社)埼玉県宅地建物取引業協会会員
(社)全国宅地建物取引業保証協会会員
(社)首都圏不動産公営取引協議会加盟

0480-38-1243



新築② 杉戸町杉戸6丁目 東武スカイツリーライン「東武動物公園」駅徒歩18分

お支払い例 ※1 月々67,690円

広ーいLDK20帖! **価格変更** **2,680万円** (税込)

お庭あり 駐車スペース2台

物件概要◆所在地/北葛飾郡杉戸町杉戸6丁目◆交通/東武スカイツリーライン「東武動物公園」駅徒歩18分◆権利/所有権◆地目/宅地◆都市計画/市街化区域◆用途地域/第一種中高層専用地域◆建物構造/木造在来軸組工法2階建◆建ぺい率/60%◆容積率/200%◆完成/R6年4月◆引渡/即◆設備/公営水道・集中LPG・本下水◆取引形態/媒介◆図面と現況が相違する場合は現況優先と致します。

1F LDK 20帖

2F 洋室 5.34帖 洋室 5.34帖 洋室 5.34帖 洋室 6帖

3LDKを4LDKに変更可能! (変更の場合、要別途費用)

ラスト1棟

土地/157.25㎡ (47.56坪) 建物/99.36㎡ (30.05坪) 確認番号/第23UDI1W建05089号

新築③ 杉戸町遠野 土地107坪~159坪 東武スカイツリーライン「東武動物公園」駅徒歩18分

お支払い例 ※1 月々60,113円

広いお庭 と 駐車場 **価格2,380万円** (税込) より

便利なコンビニ徒歩2分 バス停歩4分

1号棟【4SLDK】 2号棟【4SLDK】

物件概要◆所在地/北葛飾郡杉戸町遠野◆交通/東武スカイツリーライン「東武動物公園」駅徒歩18分◆権利/所有権◆地目/宅地◆都市計画/市街化区域◆用途地域/第一種中高層専用地域◆建物構造/木造在来軸組工法2階建◆建ぺい率/60%◆容積率/200%◆完成/R6年4月◆引渡/即◆設備/公営水道・集中LPG・本下水◆取引形態/媒介◆図面と現況が相違する場合は現況優先と致します。

1号棟【4SLDK】

- 陽当良好・全居室南向き・リビング収納あり・和室4.5帖
- 2階 廊下に共有WICあり・洋室7.75帖にWICあり
- インナーバルコニーで急な雨や強すぎる日差しにも!

1F LDK 16帖

2F 洋室 7.75帖 インナーバルコニー 洋室 5.25帖 洋室 5.25帖

土地/526.52㎡ (159.29坪) 建物/106.47㎡ (32.86坪) 確認番号/第23UDI1W建058070号

2号棟【4SLDK】

- 陽当良好・全居室南向き・広い洗面所・1階 廊下収納あり
- 2階 廊下に共有WICあり・和室4.5帖
- インナーバルコニーで急な雨や強すぎる日差しにも!

1F LDK 16帖

2F 洋室 5.62帖 インナーバルコニー 洋室 7.75帖 WIC 洋室 5.25帖

土地/465.11㎡ (140.71坪) 建物/107.64㎡ (32.56坪) 確認番号/第23UDI1W建05871号

3号棟【4LDK】

- 陽当良好・2WAYキッチン・リビング収納あり・和室3帖
- 主寝室10.5帖でとっても広々! WICもついてます!
- インナーバルコニーで急な雨や強すぎる日差しにも!

1F LDK 16帖

2F 洋室 5.43帖 インナーバルコニー 洋室 10.5帖 洋室 5.25帖 WIC

土地/450.00㎡ (136.14坪) 建物/104.33㎡ (31.61坪) 確認番号/第23UDI1W建058072号

4号棟【4SLDK】

- 全居室南向き・2WAYキッチン・広い洗面所・和室3.75帖
- 2階 廊下に共有ウォークインクローゼットあり
- リビング収納あり・インナーバルコニーで急な雨にも!

1F LDK 16.25帖

2F 洋室 7帖 WIC WIC インナーバルコニー 洋室 5.25帖 洋室 5.25帖

土地/354.76㎡ (107.32坪) 建物/108.89㎡ (32.94坪) 確認番号/第23UDI1W建05873号

物件概要◆東武スカイツリーライン「東武動物公園」駅徒歩17分「八代小学校」徒歩4分◆権利/所有権◆地目/宅地◆都市計画/市街化調整区域◆用途地域/無指定◆建物構造/木造2階建◆建ぺい率/60%◆容積率/100%◆完成/R6年4月◆引渡/即◆設備/東京電力・公営水道・個別LPG・浄化水◆取引形態/媒介◆図面と現況が相違する場合は現況優先と致します。

新築④ オープンハウス AM10:00~PM5:00頃まで

☆☆☆ご見学予約でQUOカードプレゼント☆☆☆ カーナビインブットはこちら

東武日光線「杉戸高野台」駅 東口 徒歩3分

通勤・通学に便利!

お支払い例 ※1 月々60,113円

価格2,380万円 (税込)

【学区】 西小学校...1500m 杉戸中学校...2500m

物件概要◆所在地/北葛飾郡杉戸町高野台東1丁目◆交通/東武日光線「杉戸高野台」駅徒歩3分◆権利/所有権◆地目/雑種地(引渡までに宅地に変更)◆都市計画/市街化区域◆用途地域/第二種住居地域◆建物構造/木造2階建◆建ぺい率/60%◆容積率/200%◆完成/R5年12月◆引渡/即◆設備/東京電力・公営水道・都市ガス・本下水◆取引形態/媒介◆図面と現況が相違する場合は現況優先と致します。

1号棟 2号棟

1F LDK 17帖

2F 洋室 4.5帖 洋室 5帖 洋室 6.7帖 洋室 5.7帖

土地面積/166.58㎡ (50.39坪) 建物面積/94.76㎡ (28.71坪) 確認番号/第23UDI1W建01844-2号

ラスト1棟 通勤・通学に便利!

新築⑤ 杉戸町清地5丁目 東武スカイツリーライン「東武動物公園」駅徒歩20分

お支払い例 ※1 月々57,587円 価格2,280万円 (税込)

ジョイフーズまで徒歩2分

陽当良好 4LDK

物件概要◆所在地/北葛飾郡杉戸町清地5丁目◆交通/東武スカイツリーライン「東武動物公園」駅徒歩20分◆権利/所有権◆地目/宅地◆都市計画/市街化区域◆用途地域/第一種住居地域◆建物構造/木造2階建◆建ぺい率/60%◆容積率/200%◆完成/R6年5月下旬◆引渡/R6年6月中旬◆設備/公営水道・都市ガス・本下水◆取引形態/媒介◆図面と現況が相違する場合は現況優先と致します。

1F LDK 16帖

2F 洋室 6帖 洋室 8.375帖 洋室 6帖

土地/95.61㎡ (28.92坪) 建物/95.98㎡ (29.08坪) 確認番号/第23UDI1W建05550号

物件概要◆所在地/南埼玉郡宮代町和戸3丁目◆交通/東武伊勢崎線「和戸」駅徒歩8分◆権利/所有権◆地目/宅地◆都市計画/市街化区域◆用途地域/第一種中高層専用地域◆建物構造/木造在来軸組工法2階建◆建ぺい率/60%◆容積率/200%◆完成/R6年3月◆引渡/即◆設備/東京電力・公営水道・都市ガス・本下水◆取引形態/媒介◆図面と現況が相違する場合は現況優先と致します。

新築⑥ 宮代町和戸3丁目 東武伊勢崎線「和戸」駅徒歩8分

お支払い例 ※1 月々50,010円 価格1,980万円 (税込)

通勤・通学に便利!

LDKにエアコン設置済み!

物件概要◆所在地/南埼玉郡宮代町和戸3丁目◆交通/東武伊勢崎線「和戸」駅徒歩8分◆権利/所有権◆地目/宅地◆都市計画/市街化区域◆用途地域/第一種中高層専用地域◆建物構造/木造在来軸組工法2階建◆建ぺい率/60%◆容積率/200%◆完成/R6年3月◆引渡/即◆設備/東京電力・公営水道・都市ガス・本下水◆取引形態/媒介◆図面と現況が相違する場合は現況優先と致します。

1F LDK 17帖

2F 洋室 5.25帖 洋室 7.5帖 洋室 5帖

土地/205.54㎡ (62.18坪) 建物/99.37㎡ (30.11坪) 確認番号/第21UDI1W建03442号