

新築 ① オーブンハウス

☆☆ご見学予約でQUOカードプレゼント☆☆ AM10:00~PM5:00頃まで
杉戸町清地6丁目(土)(日)

【全8棟】

お支払い例 ※1 2,180万円借入の場合
 月々**55,061円**

完成済! ご見学出来ます!

東武スカイツリーライン
「東武動物公園」
 徒歩24分

【設備・仕様】
 ・インナーバルコニー・浴室暖房乾燥機・廊下にフットライト
 ・玄関カードキー・便利な宅配BOX・玄関人感センサーライト

価格 **2,180万円**より (税込)

駐車スペース2台~3台 (号棟・車種により)

生活便利エリア

- 【周辺情報】
- セブンイレブン.....400m(徒歩5分)
 - ジョイフーズ.....400m(徒歩5分)
 - あけぼの内科.....500m(徒歩7分)
 - いわたけ眼科.....500m(徒歩7分)
 - セキ薬品.....600m(徒歩8分)
 - 清地郵便局.....500m(徒歩7分)
 - 杉戸町役場.....500m(徒歩7分)

- 【小学校・中学校・幼稚園・保育園】
- 杉戸第二小学校.....950m(徒歩12分)
 - 広島中学校.....400m(徒歩5分)
 - すぎと幼稚園/保育園...1km(徒歩13分)

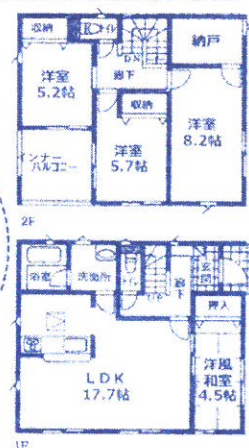


【選べる間取り】

- ・テレワークルーム②・④号棟
- ・納戸①⑦号棟
- ・広い洗面脱衣所⑤号棟
- ・広い和室⑧号棟

【1号棟】

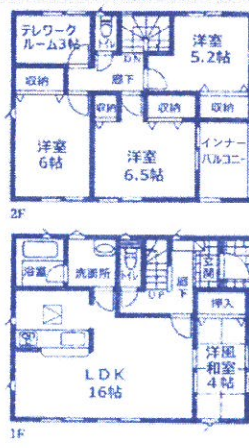
4SLDK 納戸3帖



①号棟 価格2,580万円
 土地面積/121.44㎡(36.74坪)
 建物面積/100.43㎡(30.43坪)
 確認番号/第23UDI1W建05778号

【2号棟】

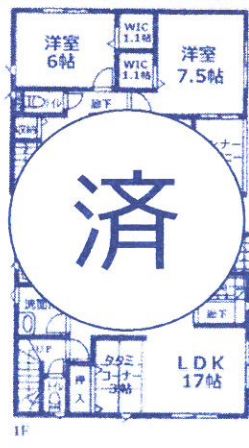
4SLDK テレワークルーム3帖



②号棟 価格2,480万円
 土地面積/121.44㎡(36.74坪)
 建物面積/95.58㎡(28.96坪)
 確認番号/第23UDI1W建05758号

【3号棟】

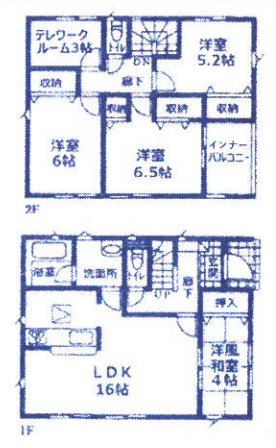
3LDK タニコナ-3帖



③号棟
 土地面積/121.44㎡(36.74坪)
 建物面積/95.37㎡(28.9坪)
 確認番号/第23UDI1W建05759号

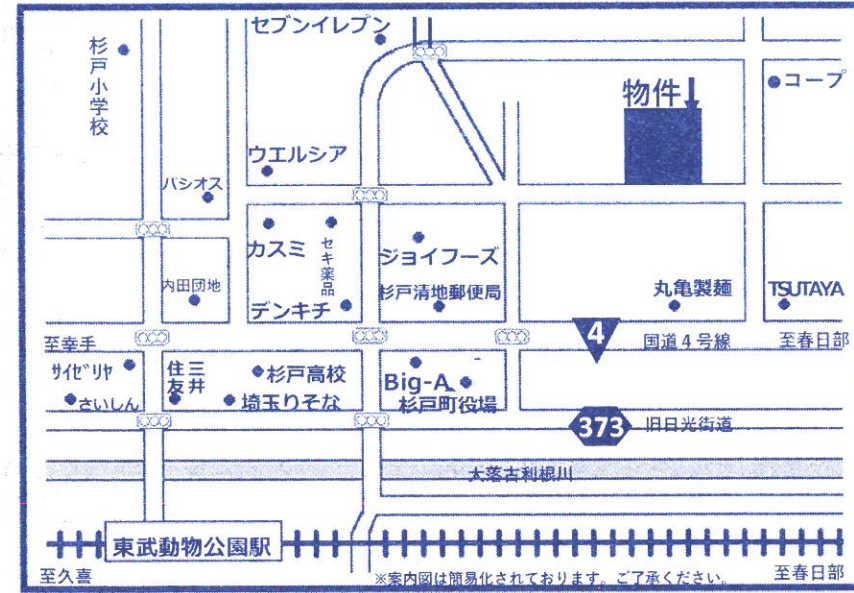
【4号棟】

4SLDK テレワークルーム3帖



④号棟 価格2,280万円
 土地面積/137.52㎡(41.60坪)
 建物面積/92.73㎡(28.1坪)
 確認番号/第23UDI1W建05760号

カーナビインプットはこちら → 杉戸町清地6-9-1付近

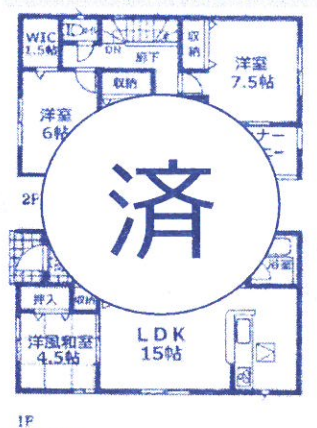


スマホから
 物件情報を
 閲覧できます

物件概要◆所在地/北葛飾郡杉戸町清地6丁目◆
 交通/東武スカイツリーライン[東武動物公園]駅徒歩24分◆
 権利/所有権◆地目/宅地◆都市計画/市街化区域◆用途地域/第1種中高層住居地域◆建物構造/木造2階建◆建ぺい率/1・8号棟70%、他60%◆容積率/200%◆完成/①~④号棟R6年3月下旬⑤~⑧号棟R6年4月下旬◆引渡/即◆設備/公営水道・都市ガス・本下水◆取引形態/媒介◆図面と現況が相違する場合は現況優先と致します。

【5号棟】

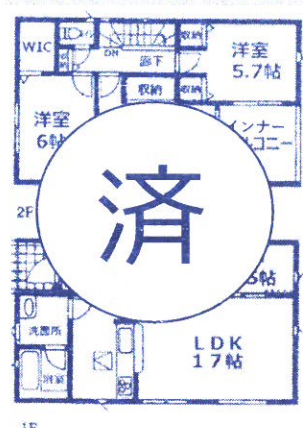
4LDK 広い洗面脱衣所



⑤号棟
 土地面積/139.45㎡(42.18坪)
 建物面積/94.77㎡(28.71坪)
 確認番号/第23UDI1W建05761号

【6号棟】

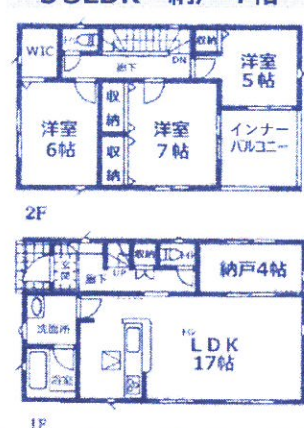
3SLDK 納戸3.5帖



⑥号棟
 土地面積/120.80㎡(36.54坪)
 建物面積/92.34㎡(27.98坪)
 確認番号/第23UDI1W建05762号

【7号棟】

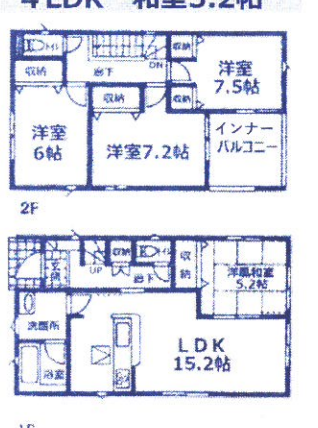
3SLDK 納戸4帖



⑦号棟 価格2,180万円
 土地面積/120.80㎡(36.54坪)
 建物面積/93.15㎡(28.22坪)
 確認番号/第23UDI1W建05763号

【8号棟】

4LDK 和室5.2帖



⑧号棟 価格2,380万円
 土地面積/120.80㎡(36.54坪)
 建物面積/93.15㎡(28.22坪)
 確認番号/第23UDI1W建05764号

新築 ② 杉戸町清地5丁目 東武スカイツリーライン「東武動物公園」駅徒歩20分
 お支払い例 ※1 月々57,587円

●陽当良好● ジョイフーズまで徒歩2分

【全1棟】完成済

価格 2,280万円 (税込)

LDK 16帖 洋室 6帖 洋室 8.375帖 洋室 6帖

物件概要◆所在地/北葛飾郡杉戸町清地5丁目◆交通/東武スカイツリーライン「東武動物公園」駅徒歩20分◆権利/所有権◆地目/宅地◆都市計画/市街化区域◆用途地域/第一種住居地域◆建物構造/木造2階建◆建ぺい率/60%◆容積率/200%◆完成/R6年5月◆引渡/即◆設備/公営水道・都市ガス・本下水◆取引形態/媒介◆図面と現況が相違する場合は現況優先と致します

【学区】第二小学校…約1000m 広島中学校…約700m

物件概要◆所在地/北葛飾郡杉戸町清地5丁目◆交通/東武スカイツリーライン「東武動物公園」駅徒歩20分◆権利/所有権◆地目/宅地◆都市計画/市街化区域◆用途地域/第一種住居地域◆建物構造/木造2階建◆建ぺい率/60%◆容積率/200%◆完成/R6年5月◆引渡/即◆設備/公営水道・都市ガス・本下水◆取引形態/媒介◆図面と現況が相違する場合は現況優先と致します

完成済

お買い物便利!

スマートフォンで写真を見る

駐車スペース1台 1F

新築 ⑤ 杉戸町杉戸5丁目 東武スカイツリーライン「東武動物公園」駅徒歩17分
 お支払い例 ※1 月々55,061円

LDK 20帖 2階4部屋

価格 2,180万円 (税込)

★大型シューズインクローゼット ★ウォークインクローゼット

【学区】杉戸小学校…約1.1km 杉戸中学校…約1km

物件概要◆所在地/北葛飾郡杉戸町杉戸5丁目◆交通/東武スカイツリーライン「東武動物公園」駅徒歩17分◆権利/所有権◆地目/宅地◆都市計画/市街化区域◆用途地域/第一種中高層住居地域◆建物構造/木造2階建◆建ぺい率/60%◆容積率/200%◆完成/R6年3月◆引渡/即◆設備/公営水道・LPG・本下水◆取引形態/媒介◆図面と現況が相違する場合は現況優先と致します

完成済

折上天井が素敵!

スマートフォンで写真を見る

【4LDK】 駐車スペース1台

土地/96.02㎡ (29.04坪) 建物/99.78㎡ (30.23坪)

新築 ③ 杉戸町遠野 土地107坪~140坪 東武スカイツリーライン「東武動物公園」駅徒歩20分
 お支払い例 ※1 月々60,113円

完成済 広いお庭 と 駐車場

価格 2,380万円 (税込)

駐車スペース2~3台 便利なコンビニ徒歩2分! バス停徒歩4分!

物件概要◆所在地/北葛飾郡杉戸町遠野◆交通/東武スカイツリーライン「東武動物公園」駅徒歩20分◆権利/所有権◆地目/宅地◆都市計画/市街化調整区域◆用途地域/無指定◆建物構造/木造2階建◆建ぺい率/60%◆容積率/100%◆完成/R6年4月◆引渡/即◆設備/東京電力・公営水道・個別LPG・浄化水◆取引形態/媒介◆図面と現況が相違する場合は現況優先と致します

完成済

スマートフォンで写真を見る

2号棟 【4SLDK】 土地/465.11㎡ (140.71坪) 建物/107.64㎡ (32.56坪) 確認番号/第23UDI1W建05871号

4号棟 【4SLDK】 土地/354.76㎡ (107.32坪) 建物/108.89㎡ (32.94坪) 確認番号/第23UDI1W建05873号

新築 ⑥ 宮代町百間6丁目 陽当良好 東武スカイツリーライン「東武動物公園」駅徒歩12分
 お支払い例 ※1 月々68,170円

通勤・通学に便利!

価格 2,699万円 (税込)

物件概要◆所在地/南埼玉郡宮代町百間6丁目◆交通/東武スカイツリーライン「東武動物公園」駅徒歩12分◆権利/所有権◆地目/宅地◆都市計画/市街化区域◆用途地域/第一種中高層専用地域◆建物構造/木造2階建◆建ぺい率/60%◆容積率/200%◆完成/R6年3月◆引渡/即◆設備/東京電力・公営水道・都市ガス・本下水◆取引形態/媒介◆図面と現況が相違する場合は現況優先と致します

完成済

スマートフォンで写真を見る

2号棟 駐車スペース2台

【3LDK】

・リビング収納あり
・洗面所にリネン庫あり
・玄関シューズインクローゼットあり
・ウォークインクローゼット2ヶ所

土地/156.96㎡ (47.48坪) 建物/96.89㎡ (29.30坪) 確認番号/第HPA-23-12462-1号

新築 ④ 杉戸町杉戸6丁目 東武スカイツリーライン「東武動物公園」駅徒歩18分
 お支払い例 ※1 月々62,638円

広いLDK20帖! 価格変更

価格 2,480万円 (税込)

お庭あり 駐車スペース2台

物件概要◆所在地/北葛飾郡杉戸町杉戸6丁目◆交通/東武スカイツリーライン「東武動物公園」駅徒歩18分◆権利/所有権◆地目/宅地◆都市計画/市街化区域◆用途地域/第一種中高層専用地域◆建物構造/木造在来軸組工法2階建◆建ぺい率/60%◆容積率/200%◆完成/R6年4月◆引渡/即◆設備/公営水道・集中LPG・本下水◆取引形態/媒介◆図面と現況が相違する場合は現況優先と致します

完成済

スマートフォンで写真を見る

3号棟 土地/157.25㎡ (47.56坪) 建物/99.36㎡ (30.05坪) 確認番号/第23UDI1W建05089号

ラスト1棟

新築 ⑦ 宮代町中島 駅近・庭付き 東武スカイツリーライン「東武動物公園」駅徒歩10分
 お支払い例 ※1 月々69,963円

価格変更 通勤・通学に便利!

価格 2,770万円 (税込)

物件概要◆所在地/南埼玉郡宮代町中島◆交通/東武スカイツリーライン「東武動物公園」駅徒歩10分◆権利/所有権◆地目/宅地◆都市計画/市街化区域◆用途地域/第一種住居地域◆建物構造/木造2階建◆建ぺい率/60%◆容積率/200%◆完成/R6年6月◆引渡/即◆設備/東京電力・公営水道・都市ガス・本下水◆取引形態/媒介◆図面と現況が相違する場合は現況優先と致します

完成済

スマートフォンで写真を見る

1号棟 駐車スペース2~3台

【3LDK】

・リビング収納あり
・洗面所にリネン庫あり
・玄関シューズインクローゼットあり
・ウォークインクローゼット2ヶ所

土地/137.90㎡ (41.72坪) 建物/101.24㎡ (30.67坪) 確認番号/第23UDI1W建05333号