

新築  
①

# オーブンハウス

☆☆ご見学予約でQVCカードプレゼント☆☆ AM10:00~PM5:00頃まで  
**杉戸町清地6丁目(土)(日)**

**【全8棟】**

完成済！ご見学出来ます！

お支払い例 ※1 1,980万円借入の場合  
月々**50,010円**

東武スカイツリーライン  
**「東武動物公園」**  
徒歩24分

【設備・仕様】

- ・インナーバルコニー・浴室暖房乾燥機・廊下にフットライト
- ・玄関カードキー・便利な宅配BOX・玄関人感センサーライト

## 価格変更 1,980万円より

(号棟・車種により)

### 駐車スペース2台~3台

### 生活便利エリア

【周辺情報】

- ・セブンイレブン.....400m(徒歩5分)
- ・ジョイフーズ.....400m(徒歩5分)
- ・あけぼの内科.....500m(徒歩7分)
- ・いわたけ眼科.....500m(徒歩7分)
- ・セキ薬品.....600m(徒歩8分)
- ・清地郵便局.....500m(徒歩7分)
- ・杉戸町役場.....500m(徒歩7分)

【小学校・中学校・幼稚園・保育園】

- ・杉戸第二小学校.....950m(徒歩12分)
- ・広島中学校.....400m(徒歩5分)
- ・すぎと幼稚園/保育園...1km(徒歩13分)

お買物  
便利♪

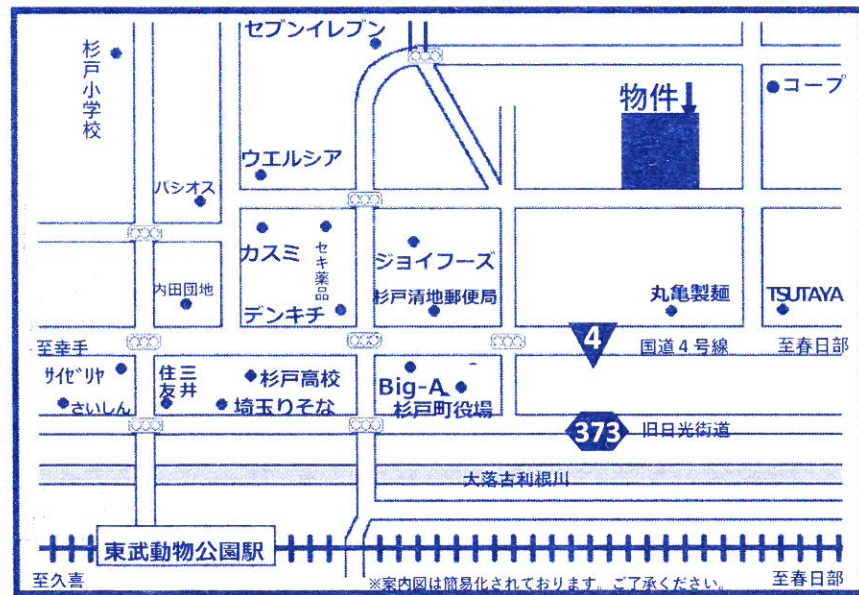


対象物件  
※詳細は  
子育てエコホーム  
お問い合わせ  
ください



スマホから  
物件情報を  
閲覧できます

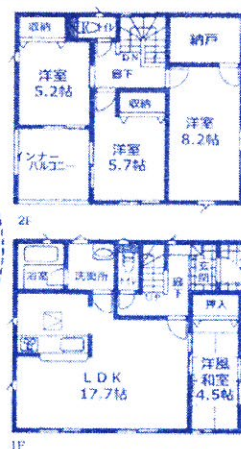
カーナビインプットはこちら → 杉戸町清地6-9-1付近



物件概要◆所在地/北葛飾郡杉戸町清地6丁目◆  
交通/東武スカイツリーライン[東武動物公園]駅徒歩24分◆  
権利/所有権◆地目/宅地◆都市計画/市街化区域◆用途地域/第1種中高層住居地域◆建物構造/木造2階建◆建ぺい率/1・8号棟70%、他60%◆容積率/200%◆完成/①~④号棟はR6年3月下旬⑤~⑧号棟R6年4月下旬◆引渡/即◆設備/公営水道・都市ガス・本下水◆取引形態/媒介◆図面と現況が相違する場合は現況優先と致します。

【1号棟】

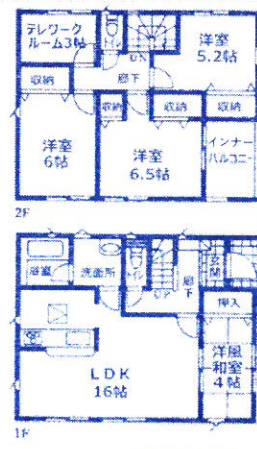
4SLDK 納戸3帖



①号棟 価格**2,430万円**  
土地面積/121.44㎡(36.74坪)  
建物面積/100.43㎡(30.43坪)  
確認番号/第23UDI1W建05778号

【2号棟】

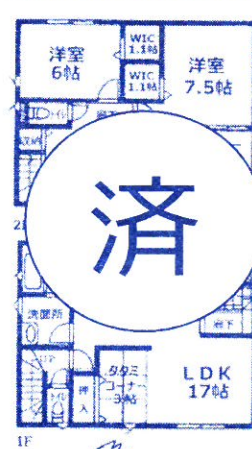
4SLDK テレワークルーム3帖



②号棟 価格**2,380万円**  
土地面積/121.44㎡(36.74坪)  
建物面積/95.58㎡(28.96坪)  
確認番号/第23UDI1W建05758号

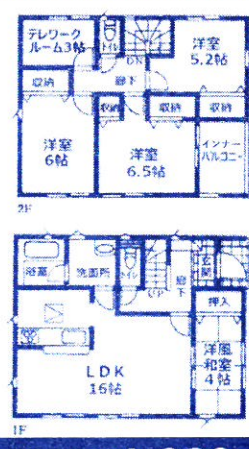
【3号棟】

3LDK 夕陽コーナー3帖



【4号棟】

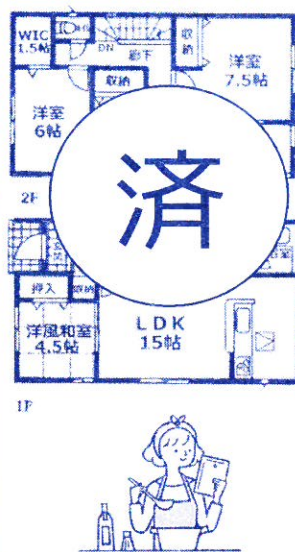
4SLDK テレワークルーム3帖



④号棟 価格**1,980万円**  
土地面積/137.52㎡(41.60坪)  
建物面積/92.73㎡(28.1坪)  
確認番号/第23UDI1W建05760号

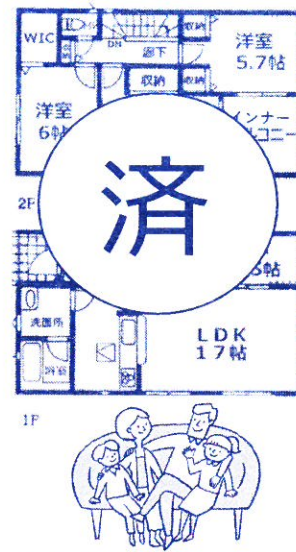
【5号棟】 4LDK

広い洗面所



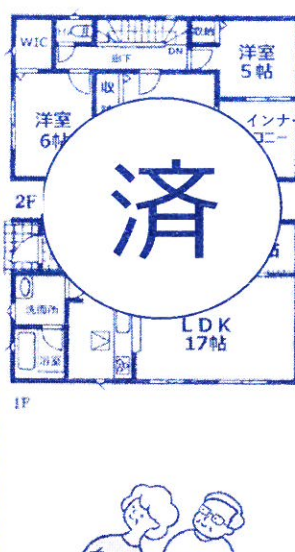
【6号棟】

3SLDK 納戸3.5帖



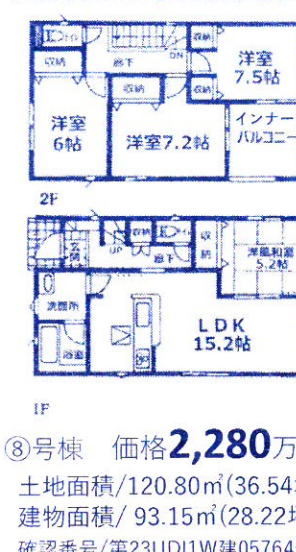
【7号棟】

3SLDK 納戸4帖



【8号棟】

4LDK 和室5.2帖



⑧号棟 価格**2,280万円**  
土地面積/120.80㎡(36.54坪)  
建物面積/93.15㎡(28.22坪)  
確認番号/第23UDI1W建05764号

地元の不動産屋さん **明日に向かって!! 有限会社 ファミリーハウジング**

埼玉県知事(6)第18730号 〒345-0015 埼玉県北葛飾郡杉戸町大字並塚558-4

※1 お支払い例...金融機関/埼玉りそな銀行(審査有)返済期間/35年・借入金額/物件価格と同額・変動金利0.34%(審査によって変動有)にて算出  
※2 フラット35をご利用の場合別途証明書取得費用がかかります ※掲載物件がチラシ作成中にご契約・価格変更になった場合はご赦免下さい

事前見学予約でご見学の方にクオカード3000円券プレゼント♪

LINE問合せOK 【LINE ID】【自社HP】

(社)埼玉県宅地建物取引業協会会員  
(社)全国宅地建物取引業保証協会会員  
(社)首都圏不動産公営取引協議会加盟

0480-38-1243



**新築 ②** 杉戸町杉戸6丁目 東武スカイツリーライン「東武動物公園」駅徒歩18分

お支払い例 ※1 月々 **60,113円**

**広ーいLDK20帖！ 価格変更** 価格 **2,380万円** (税込)

期間限定！リビング用エアコン1台  
キッチンカップボードをプレゼント！

完成済

LDK 20帖

洋室 5.34帖 洋室 5.34帖 洋室 6帖

1F 2F

3号棟

土地/157.25㎡ (47.56坪)  
建物/99.36㎡ (30.05坪)  
確認番号/第23UDI1W建05089号

物件概要 ◆所在地/北葛飾郡杉戸町杉戸6丁目 ◆交通/東武スカイツリーライン「東武動物公園」駅徒歩18分 ◆権利/所有権 ◆地目/宅地 ◆都市計画/市街化区域 ◆用途地域/第一種中高層住居地域 ◆建物構造/木造在来軸組工法2階建 ◆建ぺい率/60% ◆容積率/200% ◆完成/R6年4月 ◆引渡/即 ◆設備/公営水道・集中LPG・本下水 ◆取引形態/媒介 ◆図面と現況が相違する場合は現況優先と致します。プレゼントは2024年9月30日迄

**新築 ⑤** 杉戸町清地5丁目 東武スカイツリーライン「東武動物公園」駅徒歩20分

お支払い例 ※1 月々 **52,535円**

**お買い便利！** ジョイフーズまで徒歩2分

完成済

LDK 16帖

洋室 6帖 洋室 8.375帖 洋室 6帖

1F 2F

価格 **2,080万円** (税込)

土地/95.61㎡ (28.92坪)  
建物/95.98㎡ (29.08坪)  
確認番号/第23UDI1W建05550号

【学区】  
第二小学校...約1000m  
広島中学校...約700m

物件概要 ◆所在地/北葛飾郡杉戸町清地5丁目 ◆交通/東武スカイツリーライン「東武動物公園」駅徒歩20分 ◆権利/所有権 ◆地目/宅地 ◆都市計画/市街化区域 ◆用途地域/第一種住居地域 ◆建物構造/木造2階建 ◆建ぺい率/60% ◆容積率/200% ◆完成/R6年5月 ◆引渡/即 ◆設備/公営水道・都市ガス・本下水 ◆取引形態/媒介 ◆図面と現況が相違する場合は現況優先と致します

**新築 ③** 杉戸町杉戸5丁目 東武スカイツリーライン「東武動物公園」駅徒歩17分

お支払い例 ※1 月々 **52,535円**

**LDK20帖 2階4部屋 価格変更** 価格 **2,080万円** (税込)

完成済

LDK 20帖

洋室 5.2帖 洋室 6帖 洋室 5.3帖 洋室 6.3帖

1F 2F

2号棟

土地/96.02㎡ (29.04坪)  
建物/99.78㎡ (30.23坪)

★大型シューズクローク  
★ウォークインクローゼット

【学区】杉戸小学校...約1.1km  
杉戸中学校...約1km

物件概要 ◆所在地/北葛飾郡杉戸町杉戸5丁目 ◆交通/東武スカイツリーライン「東武動物公園」駅徒歩17分 ◆権利/所有権 ◆地目/宅地 ◆都市計画/市街化区域 ◆用途地域/第一種中高層住居地域 ◆建物構造/木造2階建 ◆建ぺい率/60% ◆容積率/200% ◆完成/R6年3月 ◆引渡/即 ◆設備/公営水道・LPG・本下水 ◆取引形態/媒介 ◆図面と現況が相違する場合は現況優先と致します

**新築 ⑥** 宮代町百間6丁目 東武スカイツリーライン「東武動物公園」駅徒歩12分

お支払い例 ※1 月々 **63,118円**

**陽当良好** 洗面リネン庫あり

完成済

LDK 17.5帖

洋室 7.5帖 洋室 5.25帖 洋室 6帖

1F 2F

2号棟

土地/156.96㎡ (47.48坪)  
建物/96.89㎡ (29.30坪)  
確認番号/第HPA-23-12462-1号

・リビング収納あり  
・玄関シューズインクロークあり  
・ウォークインクローゼット2ヶ所

【学区】  
東小学校...約480m  
百間中学校...約960m

物件概要 ◆所在地/南埼玉郡宮代町百間6丁目 ◆交通/東武スカイツリーライン「東武動物公園」駅徒歩12分 ◆権利/所有権 ◆地目/宅地 ◆都市計画/市街化区域 ◆用途地域/第一種中高層住居地域 ◆建物構造/木造2階建 ◆建ぺい率/60% ◆容積率/200% ◆完成/R6年3月 ◆引渡/即 ◆設備/東京電力・公営水道・都市ガス・本下水 ◆取引形態/媒介 ◆図面と現況が相違する場合は現況優先と致します

**新築 ④** 杉戸町遠野 土地107坪~140坪

お支払い例 ※1 月々 **60,113円**

**完成済 広いお庭と 駐車場** 価格 **2,380万円** (税込)

駐車スペース2~3台 便利なコンビニ徒歩2分！バス停歩4分！

LDK 16帖

洋室 5.62帖 洋室 7.75帖 洋室 5.25帖

1F 2F

2号棟

土地/465.11㎡ (140.71坪)  
建物/107.64㎡ (32.56坪)  
確認番号/第23UDI1W建05871号

4号棟

土地/354.76㎡ (107.32坪)  
建物/108.89㎡ (32.94坪)  
確認番号/第23UDI1W建05873号

物件概要 ◆東武スカイツリーライン「東武動物公園」駅徒歩17分「八代小学校」徒歩4分 ◆権利/所有権 ◆地目/宅地 ◆都市計画/市街化調整区域 ◆用途地域/無指定 ◆建物構造/木造2階建 ◆建ぺい率/60% ◆容積率/100% ◆完成/R6年4月 ◆引渡/即 ◆設備/東京電力・公営水道・個別LPG・浄化水 ◆取引形態/媒介 ◆図面と現況が相違する場合は現況優先と致します

**新築 ⑦** 宮代町中島 ラスト1棟 東武スカイツリーライン「東武動物公園」駅徒歩10分

お支払い例 ※1 月々 **72,489円**

**駅近・庭付** 通勤・通学に便利！

完成済

LDK 18.2帖

洋室 4.5帖 洋室 6.6帖 洋室 5.6帖 洋室 6.6帖

1F 2F

2号棟

土地/137.90㎡ (41.72坪)  
建物/93.95㎡ (28.46坪)  
確認番号/第23UDI1W建05334号

・2階4部屋  
・LDK18.2帖で広々！  
・2WAYキッチン  
・便利な廊下収納あり

【学区】  
東小学校...約300m  
百間中学校...約850m

物件概要 ◆所在地/南埼玉郡宮代町中島 ◆交通/東武スカイツリーライン「東武動物公園」駅徒歩10分 ◆権利/所有権 ◆地目/宅地 ◆都市計画/市街化区域 ◆用途地域/第一種住居地域 ◆建物構造/木造2階建 ◆建ぺい率/60% ◆容積率/200% ◆完成/R6年6月 ◆引渡/即 ◆設備/東京電力・公営水道・都市ガス・本下水 ◆取引形態/媒介 ◆図面と現況が相違する場合は現況優先と致します