

新築
①

オーブンハウス

☆☆ご見学予約でQUOカードプレゼント☆☆ AM10:00~PM5:00頃まで
杉戸町清地6丁目(土)(日)

【全8棟】 地域最安値!

お支払い例 ※1 2,080万円借入の場合
月々**52,535円**

東武スカイツリーライン
「東武動物公園」
徒歩24分

【設備・仕様】
・インナーバルコニー・浴室暖房乾燥機・廊下にフットライト
・玄関カードキー・便利な宅配BOX・玄関人感センサーライト

価格変更 2,080万円より (税込)

(号棟・車種により)

駐車スペース2台~3台

生活便利エリア

【周辺情報】

- ・セブンイレブン.....400m(徒歩5分)
- ・ジョイフーズ.....400m(徒歩5分)
- ・あけぼの内科.....500m(徒歩7分)
- ・いわたけ眼科.....500m(徒歩7分)
- ・セキ薬品.....600m(徒歩8分)
- ・清地郵便局.....500m(徒歩7分)
- ・杉戸町役場.....500m(徒歩7分)

【小学校・中学校・幼稚園・保育園】

- ・杉戸第二小学校.....950m(徒歩12分)
- ・広島中学校.....400m(徒歩5分)
- ・すぎと幼稚園/保育園...1km(徒歩13分)

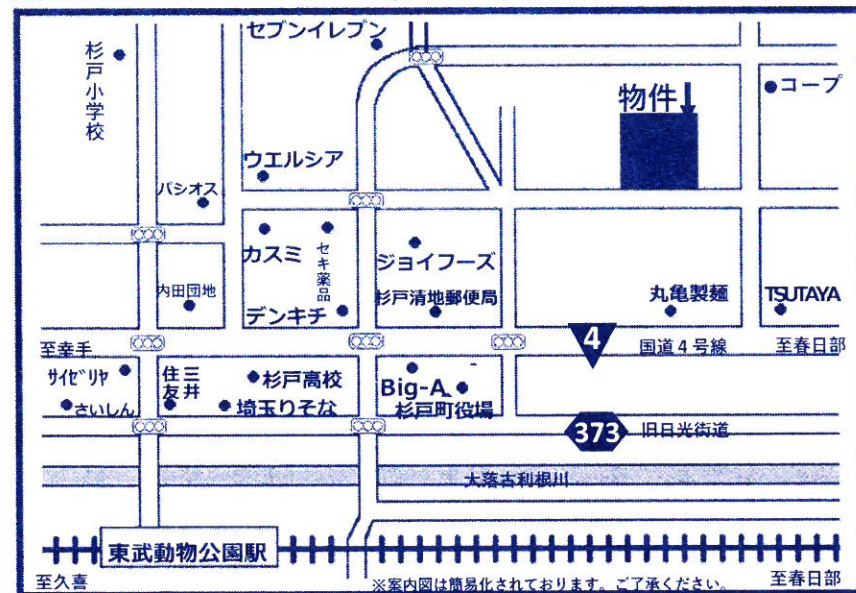


お買物
便利♪

対象物件
※詳細は
お問い合わせ
ください

スマホから
物件情報を
閲覧できます

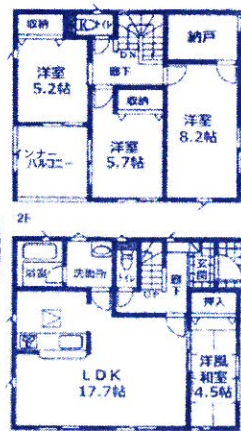
カーナビインプットはこちら → 杉戸町清地6-9-1付近



物件概要◆所在地/北葛飾郡杉戸町清地6丁目◆
交通/東武スカイツリーライン[東武動物公園]駅徒歩24分◆
権利/所有権◆地目/宅地◆都市計画/市街化区域◆用途地域/第1種中高層住居地域◆建物構造/木造2階建◆建ぺい率/1・8号棟70%、他60%◆容積率/200%◆完成/①~④号棟はR6年3月下旬⑤~⑧号棟R6年4月下旬◆引渡/即◆設備/公営水道・都市ガス・本下水◆取引形態/媒介◆図面と現況が相違する場合は現況優先と致します。

【1号棟】

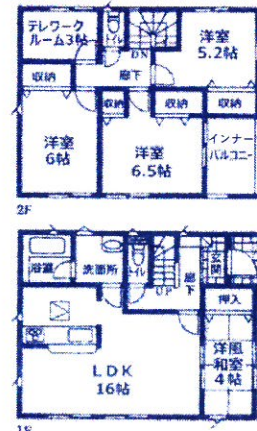
4SLDK 納戸3帖



①号棟 価格**2,430万円**
土地面積/121.44㎡(36.74坪)
建物面積/100.43㎡(30.43坪)
確認番号/第23UDI1W建05778号

【2号棟】

4SLDK テレワークルーム3帖



②号棟 価格**2,380万円**
土地面積/121.44㎡(36.74坪)
建物面積/95.58㎡(28.96坪)
確認番号/第23UDI1W建05758号

【3号棟】

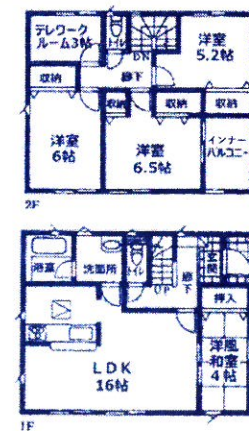
3LDK タワコーナー3帖



③号棟
土地面積/121.44㎡(36.74坪)
建物面積/95.37㎡(28.9坪)
確認番号/第23UDI1W建05759号

【4号棟】

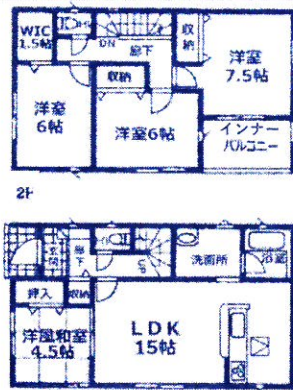
4SLDK テレワークルーム3帖



④号棟 価格**2,180万円**
土地面積/137.52㎡(41.60坪)
建物面積/92.73㎡(28.1坪)
確認番号/第23UDI1W建05760号

【5号棟】

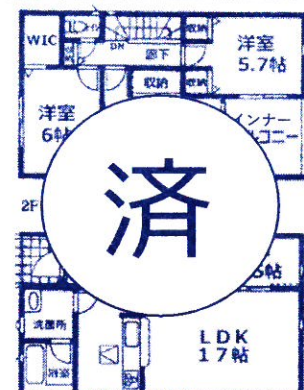
4LDK 広い洗面脱衣所



⑤号棟 価格**2,180万円**
土地面積/139.45㎡(42.18坪)
建物面積/94.77㎡(28.71坪)
確認番号/第23UDI1W建05761号

【6号棟】

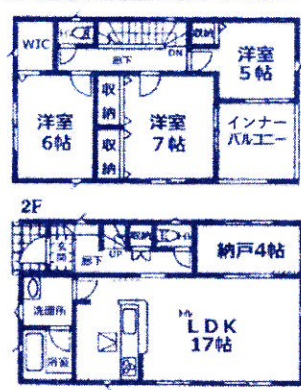
3SLDK 納戸3.5帖



⑥号棟
土地面積/120.80㎡(36.54坪)
建物面積/92.34㎡(27.98坪)
確認番号/第23UDI1W建05762号

【7号棟】

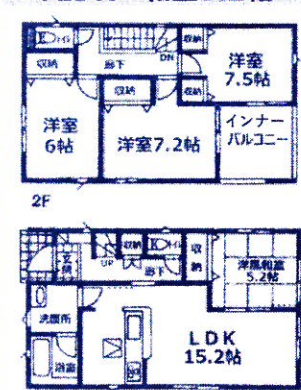
3SLDK 納戸4帖



⑦号棟 価格**2,080万円**
土地面積/120.80㎡(36.54坪)
建物面積/93.15㎡(28.22坪)
確認番号/第23UDI1W建05763号

【8号棟】

4LDK 和室5.2帖



⑧号棟 価格**2,280万円**
土地面積/120.80㎡(36.54坪)
建物面積/93.15㎡(28.22坪)
確認番号/第23UDI1W建05764号

地元の不動産屋さん **FH** 明日に向かって!! **ファミリーハウジング** 有限会社

埼玉県知事(6)第18730号 〒345-0015 埼玉県北葛飾郡杉戸町大字並塚558-4

※1 お支払い例...金融機関/埼玉りそな銀行(審査有):返済期間/35年・借入金額/物件価格と同額・変動金利0.34%(審査によって変動有)にて算出
※2フラット35をご利用の場合別途証明書取得費用がかかります ※掲載物件がチラシ作成中にご契約・価格変更になった場合はご赦免下さい

事前見学予約でご見学の方にクオカード3000円券プレゼント♪

LINE問合せOK 【LINE ID】【自社HP】

(社)埼玉県宅地建物取引業協会会員
(社)全国宅地建物取引業保証協会会員
(社)首都圏不動産公営取引協議会加盟

☎0480-38-1243



新築 ② 杉戸町杉戸5丁目 東武スカイツリーライン「東武動物公園」駅徒歩17分

お支払い例 ※1 月々55,061円

LDK20帖 2階4部屋 価格2,180万円 (税込)

★大型シューズクローク ★ウォークインクローゼット

【学区】 杉戸小学校…約1.1km 杉戸中学校…約1km

物件概要◆所在地/北葛飾郡杉戸町杉戸5丁目◆交通/東武スカイツリーライン「東武動物公園」駅徒歩17分◆権利/所有権◆地目/宅地◆都市計画/市街化区域◆用途地域/第一種中高層住居地域◆建物構造/木造2階建◆建ぺい率/60%◆容積率/200%◆完成/R6年3月◆引渡/即◆設備/公営水道・LPG・本下水◆取引形態/媒介◆図面と現況が相違する場合は現況優先と致します

完成済 折上天井が素敵!

【4LDK】 駐車スペース1台 土地/96.02㎡ (29.04坪) 建物/99.78㎡ (30.23坪)

新築 ⑤ 杉戸町清地5丁目 東武スカイツリーライン「東武動物公園」駅徒歩20分

お支払い例 ※1 月々52,535円

価格変更 ジョイフーズまで徒歩2分 価格2,080万円 (税込)

【4LDK】 完成済

お買い物便利!

●陽当良好● 駐車スペース1台 1F

物件概要◆所在地/北葛飾郡杉戸町清地5丁目◆交通/東武スカイツリーライン「東武動物公園」駅徒歩20分◆権利/所有権◆地目/宅地◆都市計画/市街化区域◆用途地域/第一種住居地域◆建物構造/木造2階建◆建ぺい率/60%◆容積率/200%◆完成/R6年5月◆引渡/即◆設備/公営水道・都市ガス・本下水◆取引形態/媒介◆図面と現況が相違する場合は現況優先と致します

【学区】 第二小学校…約1000m 広島中学校…約700m

新築 ③ 杉戸町遠野 土地107坪~140坪 東武スカイツリーライン「東武動物公園」駅徒歩17分

お支払い例 ※1 月々60,113円

完成済 広いお庭と 駐車場 価格2,380万円 (税込)

駐車スペース2~3台 便利なコンビニ徒歩2分! バス停歩4分! (駐車場土間2台分)

物件概要◆東武スカイツリーライン「東武動物公園」駅徒歩17分「八代小学校」徒歩4分◆権利/所有権◆地目/宅地◆都市計画/市街化調整区域◆用途地域/無指定◆建物構造/木造2階建◆建ぺい率/60%◆容積率/100%◆完成/R6年4月◆引渡/即◆設備/東京電力・公営水道・個別LPG・浄化水◆取引形態/媒介◆図面と現況が相違する場合は現況優先と致します

2号棟 【4SLDK】 土地/465.11㎡ (140.71坪) 建物/107.64㎡ (32.56坪) 確認番号/第23UDI1W建05871号

4号棟 【4SLDK】 土地/354.76㎡ (107.32坪) 建物/108.89㎡ (32.94坪) 確認番号/第23UDI1W建05873号

新築 ⑥ 宮代町百間6丁目 東武スカイツリーライン「東武動物公園」駅徒歩12分

お支払い例 ※1 月々65,644円

陽当良好 価格2,599万円 (税込)

完成済

2号棟 【3LDK】

- ・リビング収納あり
- ・洗面所にリネン庫あり
- ・玄関シューズインクロークあり
- ・ウォークインクローゼット2ヶ所

駐車スペース2台 土地/156.96㎡ (47.48坪) 建物/96.89㎡ (29.30坪) 確認番号/第HPA-23-12462-1号

物件概要◆所在地/南埼玉郡宮代町百間6丁目◆交通/東武スカイツリーライン「東武動物公園」駅徒歩12分◆権利/所有権◆地目/宅地◆都市計画/市街化区域◆用途地域/第一種中高層住居地域◆建物構造/木造2階建◆建ぺい率/60%◆容積率200%◆完成/R6年3月◆引渡/即◆設備/東京電力・公営水道・都市ガス・本下水◆取引形態/媒介◆図面と現況が相違する場合は現況優先と致します

【学区】 東小学校…約480m 百間中学校…約960m

新築 ④ 杉戸町杉戸6丁目 東武スカイツリーライン「東武動物公園」駅徒歩18分

お支払い例 ※1 月々62,638円

広いLDK20帖! 価格2,480万円 (税込)

お庭あり 駐車スペース2台

杉戸小学校…約1.1km (徒歩16分) 杉戸中学校…約1km (徒歩15分)

物件概要◆所在地/北葛飾郡杉戸町杉戸6丁目◆交通/東武スカイツリーライン「東武動物公園」駅徒歩18分◆権利/所有権◆地目/宅地◆都市計画/市街化区域◆用途地域/第一種中高層住居地域◆建物構造/木造在来軸組工法2階建◆建ぺい率/60%◆容積率/200%◆完成/R6年4月◆引渡/即◆設備/公営水道・集中LPG・本下水◆取引形態/媒介◆図面と現況が相違する場合は現況優先と致します

完成済 ラスト1棟

3号棟 土地/157.25㎡ (47.56坪) 建物/99.36㎡ (30.05坪) 確認番号/第23UDI1W建05089号

新築 ⑦ 宮代町中島 ラスト1棟 東武スカイツリーライン「東武動物公園」駅徒歩10分

お支払い例 ※1 月々72,489円

通勤・通学に便利! 価格2,870万円 (税込)

完成済

2号棟 【4LDK】

- ・2階4部屋
- ・LDK18.2帖で広々!
- ・2WAYキッチン
- ・便利な廊下収納あり

駐車スペース2~3台 土地/137.90㎡ (41.72坪) 建物/93.95㎡ (28.46坪) 確認番号/第23UDI1W建05334号

物件概要◆所在地/南埼玉郡宮代町中島◆交通/東武スカイツリーライン「東武動物公園」駅徒歩10分◆権利/所有権◆地目/宅地◆都市計画/市街化区域◆用途地域/第一種住居地域◆建物構造/木造2階建◆建ぺい率/60%◆容積率200%◆完成/R6年6月◆引渡/即◆設備/東京電力・公営水道・都市ガス・本下水◆取引形態/媒介◆図面と現況が相違する場合は現況優先と致します

【学区】 東小学校…約300m 百間中学校…約850m