

# 新築 オープンハウス(土)(日)

【全3棟】あと2棟!  
生活便利エリア

## 杉戸町倉松2丁目

AM10:00~PM5:00頃まで

ドラッグストア・スーパー・コンビニ・病院・衣料品

お支払い例 ※1 2,230万円借入の場合  
月々**57,789円**

↓徒歩5分圏内

- 【周辺情報】
- ・セキ薬品……………110m(徒歩2分)
  - ・カスミ……………270m(徒歩4分)
  - ・ファミリーマート…290m(徒歩4分)
  - ・あけぼの内科……………300m(徒歩4分)
  - ・いわたけ眼科……………300m(徒歩4分)
  - ・ウエルシア……………300m(徒歩4分)
  - ・パシオス……………350m(徒歩5分)

- 【小学校・中学校・幼稚園・保育園】
- ・杉戸第二小学校……………1.2km(徒歩15分)
  - ・広島中学校……………1.1km(徒歩14分)
  - ・すぎと幼稚園  
保育園……………1.4km(徒歩18分)

スマホから  
360°パノラマで  
内覧できます

駐車2台  
インナーバルコニー

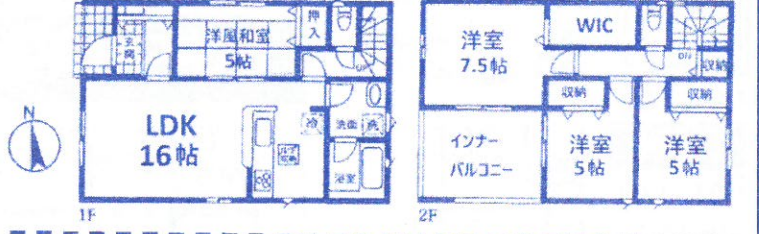
案内図 カーナビインプットはこちら  
杉戸町倉松2-3-4付近

※案内図は簡易化されております。

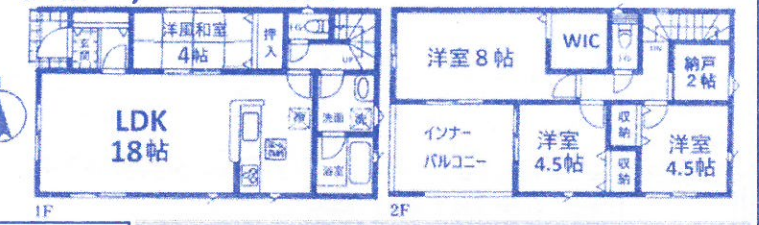
【設備・仕様】

- ・防犯カメラが新たに設備に追加になりました!
- ・インナーバルコニー・浴室暖房乾燥機・廊下にフットライト
- ・玄関カードキー・玄関人感センサーライト・EV車充電設備

【1号棟】 土地面積/117.22㎡(35.46坪)  
建物面積/93.55㎡(28.34坪)  
価格**2,230万円** (税込) 確認番号/第24UDI1W建03079-2号



【3号棟】 土地面積/118.68㎡(35.90坪)  
建物面積/95.58㎡(28.96坪)  
価格**2,380万円** (税込) 確認番号/第24UDI1W建03081-2号



### ウォークインクローゼット

耐震+制震の家  
QUIE【クワイ】

物件概要◆所在地/北葛飾郡杉戸町倉松2丁目◆交通/東武スカイツリーライン[東武動物公園]駅徒歩19分◆権利/所有権◆地目/宅地◆都市計画/市街化区域◆用途地域/第1種住居地域◆建物構造/木造2階建◆建ぺい率/60%◆容積率/200%~160%(法52条2項)◆完成/R6年10月◆引渡/即◆設備/東京電力・公営水道・個別プロパンガス・本下水◆取引形態/媒介◆図面と現況が相違する場合は現況優先と致します

# 新築 杉戸町清地6丁目

東武スカイツリーライン  
「東武動物公園」駅徒歩24分

【全1棟】 4LDK・広々リビング・閑静な住宅街

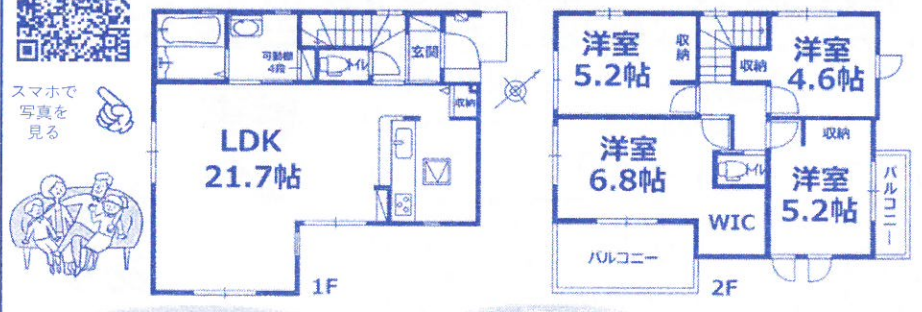
お支払い例 ※1  
月々**67,325円**

価格**2,598万円** (税込)

東南向角地

駐車スペース2台

- 学区・幼稚園・保育園
- 第二小学校……………約750m(徒歩10分)
  - 広島中学校……………約550m(徒歩7分)
  - 杉戸幼稚園保育園約800m(徒歩10分)



2階4部屋 LDK 21.7帖  
土地/101㎡(約30.55坪)  
建物/98.82㎡(約29.89坪)  
確認番号/第24UDI1W建03732号(令和6年8月5日)

物件概要◆所在地/杉戸町清地6丁目◆権利/所有権◆地目/他◆都市計画/市街化区域◆用途地域/第一種中高層住居専用地域◆建物構造/木造アスファルトシングル葺2階建◆建ぺい率/60%◆容積率/200%◆完成/令和6年11月◆引渡/即◆設備/公営水道・個別LPG・本下水・東京電力◆取引形態/媒介◆図面と現況が相違する場合は現況優先と致します。

# 新築 杉戸町清地6丁目

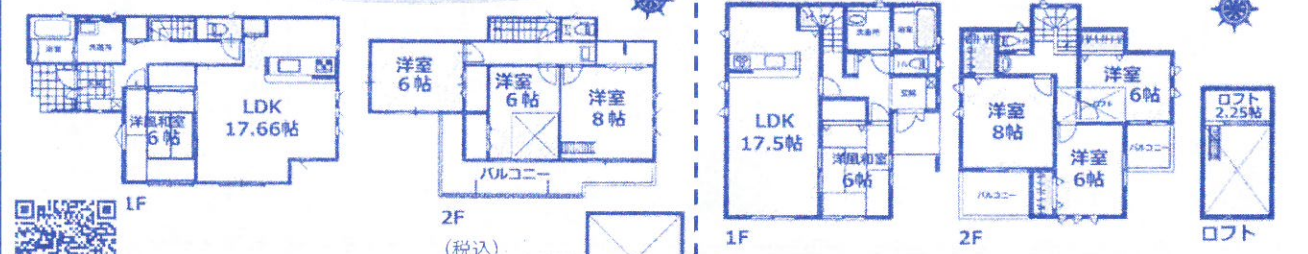
東武スカイツリーライン  
「東武動物公園」駅徒歩22分

【全12棟】 ロフトのあるお家 駐車2台

お支払い例 ※1 2,690万円借入の場合  
月々**69,709円**

価格**2,690万円** (税込)

あと3棟 2階にも洗面台あり



【12号棟】 価格2,690万円  
土地面積/146.90㎡(44.44坪)  
建物面積/107.23㎡(32.49坪)  
確認番号/第23UDI1S建02460号

【5号棟】 価格2,690万円(税込)  
土地面積/150.06㎡(45.39坪)  
建物面積/107.64㎡(32.61坪)  
確認番号/第22UDI1S建01357号

物件概要◆所在地/北葛飾郡杉戸町倉松2丁目◆交通/東武スカイツリーライン[東武動物公園]駅徒歩21分◆権利/所有権◆地目/宅地◆都市計画/市街化区域◆用途地域/第1種住居地域◆建物構造/木造2階建◆建ぺい率/60%◆容積率/200%◆完成/②R5年4月⑤R5年5月◆引渡/即◆設備/公営水道・都市ガス・本下水◆取引形態/媒介◆図面と現況が相違する場合は現況優先と致します

## 地元の不動産屋さん E&H 明日に向かって!! 株式会社 ファミリーハウジング

埼玉県知事(6)第18730号 〒345-0015 埼玉県北葛飾郡杉戸町大字並塚558-4  
 (社)埼玉県宅地建物取引業協会会員  
 (社)全国宅地建物取引業保証協会会員  
 (社)首都圏不動産宮取引協議会加盟  
**0480-38-1243**

事前見学予約でご見学の方にクオカード3000円券プレゼント♪

※1 お支払い例…金融機関/埼玉りそな銀行(審査有)・返済期間/35年・借入金額/物件価格と同額・変動金利0.49%(審査によって変動有)にて算出  
 ※2フラット35をご利用の場合別途証明書取得費用がかかります ※掲載物件がチラシ作成中にご契約・価格変更になった場合はご赦免下さい



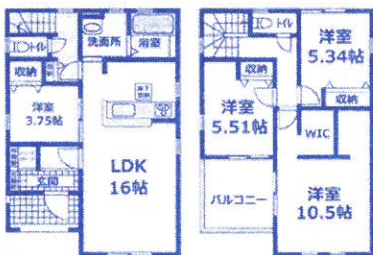
# 新築 杉戸町下高野

東武伊勢崎線「和戸」駅 徒歩15分  
お支払い例 ※1 2,280万円借入の場合  
月々**59,084円** (税込)  
価格**2,280万円**より

前面道路が南西6m道路で陽当良好!

1号棟 [4LDK] 価格2,480万円(税込)

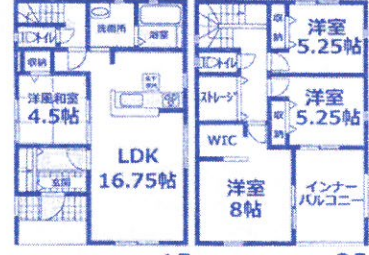
全室洋室・WICあり



土地/151.36㎡ (45.79坪)  
建物/99.77㎡ (30.23坪)  
確認番号/第24UDI1W建04501号

2号棟 [4LDK] 価格2,480万円(税込)

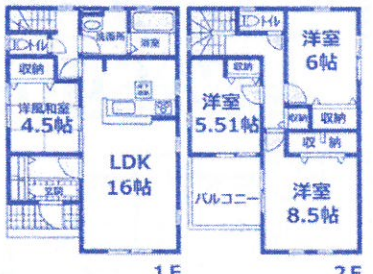
多目的に使えるストレージルームあり!



土地/150.13㎡ (45.42坪)  
建物/110.12㎡ (33.36坪)  
確認番号/第24UDI1W建04502号

3号棟 [4LDK] 価格2,480万円(税込)

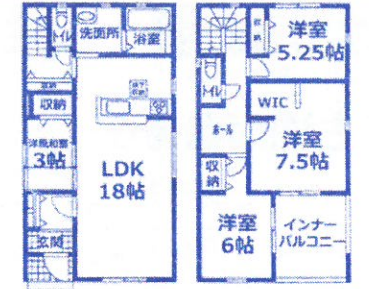
外壁がブラックでスタイリッシュ!



土地/150.13㎡ (45.42坪)  
建物/101.01㎡ (30.60坪)  
確認番号/第24UDI1W建04503号

4号棟 [4LDK] 価格2,280万円(税込)

広いホールは部屋干しスペースにも!



土地/132.30㎡ (40.02坪)  
建物/107.64㎡ (32.61坪)  
確認番号/第24UDI1W建04504号

駐車2台  
お庭あり

2WAY  
キッチン

インナー  
バルコニー

WIC



物件概要◆東武伊勢崎線「和戸」駅徒歩15分◆権利/所有権◆地目/宅地◆都市計画/市街化区域◆用途地域/第1種住居地域◆建物構造/木造在来軸組工法2階建◆建ぺい率/60%◆容積率/200%◆完成/R7年1月◆引渡/即◆設備/東京電力・公営水道・集中LPG・本下水◆取引形態/媒介◆図面と現況が相違する場合は現況優先と致します。

# 新築 杉戸町下高野

東武伊勢崎線「和戸」駅徒歩15分  
お支払い例 ※1 2,280万円借入の場合  
月々**56,493円** (税込)  
価格**2,180万円**より

【4LDK】インナーバルコニー・WIC・廊下収納  
LDK16帖で広々! 洋風和室4帖・広い洗面所

価格変更  
価格**2,180万円**より  
お庭あり

駐車スペース2台

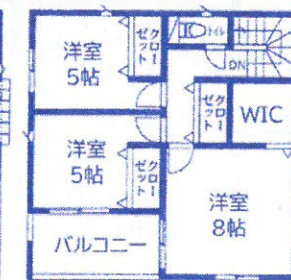


スマホで  
写真を見る



近くに  
遊歩道あり★

閑静な住宅街



【学区】  
西小学校.....約850m  
杉戸中学校...約3.2km  
土地/143.07㎡ (43.28坪)  
建物/95.58㎡ (28.96坪)  
確認番号/第24UDI1W建03878号

物件概要◆所在地/北葛飾郡杉戸町大字下高野◆交通/東武伊勢崎線「和戸」駅徒歩15分◆東武日光線「杉戸高野台」駅徒歩19分◆権利/所有権◆地目/宅地◆都市計画/市街化区域◆用途地域/第1種住居地域◆建物構造/木造在来軸組工法2階建◆建ぺい率/60%◆容積率/200%◆完成/R6年11月◆引渡/即◆設備/公営水道・個別プロパンガス・本下水◆取引形態/媒介◆図面と現況が相違する場合は現況優先と致します。

# 新築 杉戸町杉戸

東武カイトライン「東武動物公園」駅徒歩19分  
お支払い例 ※1 2,780万円借入の場合  
月々**72,041円** (税込)  
価格**2,780万円**より

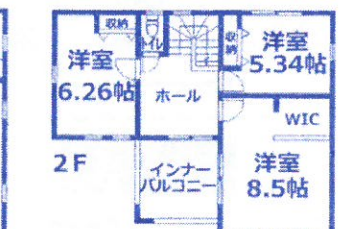
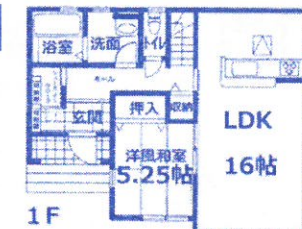
あと2棟 土地90坪超

価格変更  
価格**2,780万円**より

1号棟 [4LDK]



スマホで  
写真を見る



■土地面積/329.84㎡(99.78坪)  
■建物面積/112.62㎡(34.12坪) ■私道面積・持分/124㎡×1/8  
■確認番号/第24UDI1W建00956号 (令和6年5月13日)



物件概要◆所在地/北葛飾郡杉戸町大字杉戸字上杉戸◆土地権利/所有権◆地目/宅地◆建物構造/木造在来軸組工法2階建◆都市計画/市街化調整区域◆用途地域/指定無◆建ぺい率/60%◆容積率/200%◆設備/東京電力・個別LPG・公営水道・浄化槽◆完成/2024年9月◆引渡/即◆取引形態/媒介◆備考/図面と現況に相違がある場合は現況優先と致します。

長期優良住宅認定物件

杉戸小学校.....1800m(徒歩23分)  
杉戸中学校.....1600m(徒歩20分)  
ローソン.....550m(徒歩7分)  
ベルクス.....1700m(徒歩22分)  
セキ薬品.....1500m(徒歩19分)  
カインズホーム...1100m(徒歩18分)  
今井病院.....1500m(徒歩15分)

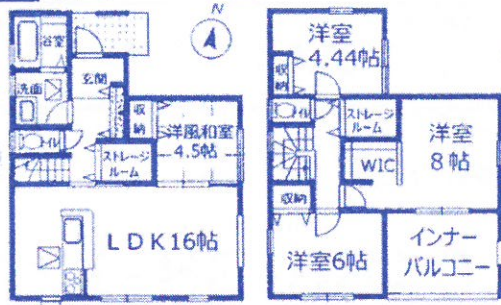
# 新築 杉戸町高野台西1丁目

東武日光線「杉戸高野台」駅 徒歩6分  
お支払い例 ※1 2,990万円借入の場合  
月々**77,483円** (税込)  
価格**2,990万円**より

駅徒歩6分 通勤・通学に便利

駐車3台

ストレージ  
ルームあり



【周辺情報】  
ジョイフーズ.....約400m  
ドラッグストアセキ...約400m  
ファミリーマート...約450m  
ジョイフル本田.....約1000m  
【学区】  
高野台小学校.....約700m  
杉戸中学校.....約3200m



土地面積/174.52㎡(52.79坪)  
建物面積/110.13㎡(33.31坪)  
確認番号/第24UDI1W建00472号

インナーバルコニー  
ウォークイン  
クローゼット

物件概要◆所在地/北葛飾郡杉戸町高野台西1丁目◆交通/東武日光線「杉戸高野台」駅徒歩6分◆権利/所有権◆地目/宅地◆都市計画/市街化区域◆用途地域/第2種中高層住居専用地域◆建物構造/木造2階建て◆建ぺい率/60%◆容積率/150%◆完成/R6年10月◆引渡/即◆設備/公営水道・都市ガス・本下水・東京電力◆取引形態/媒介◆図面と現況が相違する場合は現況優先と致します

# 新築 宮代町川端

東武カイトライン「姫宮」駅徒歩7分  
お支払い例 ※1 2,270万円借入の場合  
月々**58,825円** (税込)  
価格**2,270万円**より

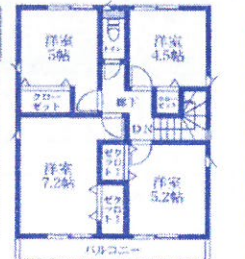
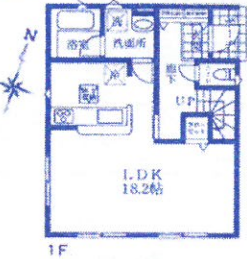
駅近便利 駐車2~3台

価格変更  
価格**2,270万円**より

5号棟 [4LDK]



スマホで  
写真を見る

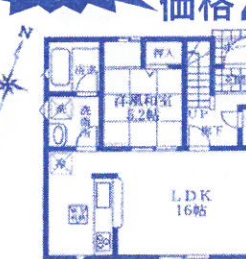


2階4部屋 土地/130.10㎡ (39.36坪)  
建物/94.76㎡ (28.71坪)  
価格2,450万円(税込) 確認番号/第24UDI1W建01399号

6号棟 [3SLDK]



スマホで  
写真を見る



テレワークルーム 土地/133.07㎡ (40.25坪)  
建物/95.58㎡ (28.96坪)  
価格2,270万円(税込) 確認番号/第24UDI1W建01400号

物件概要◆東武カイトライン「姫宮」駅徒歩7分◆権利/所有権◆地目/宅地◆都市計画/市街化区域◆用途地域/第1種住居地域◆第2種中高層専用地域◆建物構造/木造在来工法2階建◆建ぺい率/60%◆容積率/200%◆完成/R6年8月◆引渡/即◆設備/東京電力・公営水道・個別LPG・本下水◆取引形態/媒介◆図面と現況が相違する場合は現況優先と致します。