

# 新築 オープンハウス(土)(日)

【全3棟】あと2棟!  
生活便利エリア

## 杉戸町倉松2丁目

AM10:00~PM5:00頃まで

ドラッグストア・スーパー・コンビニ・病院・衣料品

お支払い例 ※1 2,230万円借入の場合

月々**57,789円**

↓徒歩5分圏内

【設備・仕様】

- ・防犯カメラが新たに設備に追加になりました!
- ・インナーバルコニー・浴室暖房乾燥機・廊下にフットライト
- ・玄関カードキー・玄関人感センサーライト・EV車充電設備

【周辺情報】

- ・セキ薬品……………110m(徒歩2分)
- ・カスミ……………270m(徒歩4分)
- ・ファミリーマート…290m(徒歩4分)
- ・あけぼの内科……………300m(徒歩4分)
- ・いわたけ眼科……………300m(徒歩4分)
- ・ウエルシア……………300m(徒歩4分)
- ・パシオス……………350m(徒歩5分)

【小学校・中学校・幼稚園・保育園】

- ・杉戸第二小学校 ……1.2km(徒歩15分)
- ・広島中学校 ……1.1km(徒歩14分)
- ・すぎと幼稚園  
保育園 ……1.4km(徒歩18分)

スマホから  
360°パノラマで  
内覧できます



駐車2台

インナーバルコニー

案内図 カーナビインプットはこちら

杉戸町倉松2-3-4付近



※案内図は簡易化されております。

ウォークインクローゼット

耐震+制震の家  
QUIE【クワイ】



物件概要◆所在地/北葛飾郡杉戸町倉松2丁目◆交通/東武スカイツリーライン「東武動物公園」駅徒歩19分◆権利/所有権◆地目/宅地◆都市計画/市街化区域◆用途地域/第1種住居地域◆建物構造/木造2階建◆建ぺい率/60%◆容積率/200%→160%(法52条2項)◆完成/R6年10月◆引渡/即◆設備/東京電力・公営水道・個別プロパンガス・本下水◆取引形態/媒介◆図面と現況が相違する場合は現況優先と致します

# 新築 杉戸町清地6丁目

東武スカイツリーライン  
「東武動物公園」駅徒歩24分

【全1棟】

4LDK・広々リビング・閑静な住宅街

お支払い例 ※1

月々**64,734円**

価格 **2,498万円** (税込)

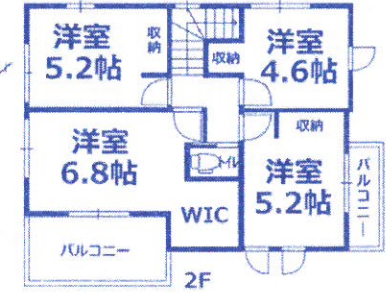
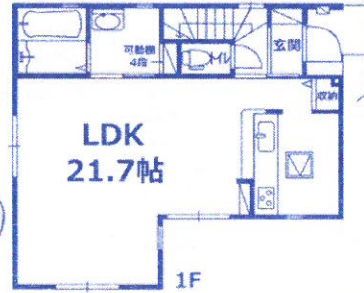
東南向角地

駐車スペース2台  
学区・幼稚園・保育園

- 第二小学校…約750m(徒歩10分)
- 広島中学校…約550m(徒歩7分)
- 杉戸幼稚園保育園約800m(徒歩10分)



スマホで  
写真を  
見る



2階4部屋

LDK  
21.7帖

土地/101㎡(約30.55坪)  
建物/98.82㎡(約29.89坪)  
確認番号/第24UDI1W建03732号(令和6年8月5日)

物件概要◆所在地/杉戸町清地6丁目◆権利/所有権◆地目/他◆都市計画/市街化区域◆用途地域/第一種中高層住居専用地域◆建物構造/木造アスファルトシングル葺2階建◆建ぺい率/60%◆容積率/200%◆完成/令和6年11月◆引渡/即◆設備/公営水道・個別LPG・本下水・東京電力◆取引形態/媒介◆図面と現況が相違する場合は現況優先と致します。

# 新築 宮代町和戸3丁目

東武伊勢崎線  
「和戸」駅徒歩5分

【全1棟】

4LDK+WIC  
+パントリー+ランドリールーム

お支払い例 ※1 2,890万円借入の場合  
月々**74,892円**

価格 **2,890万円** (税込)

スーパーマルヤ153m

大人気  
平屋

駐車スペース  
4台

防犯カメラ設置済み

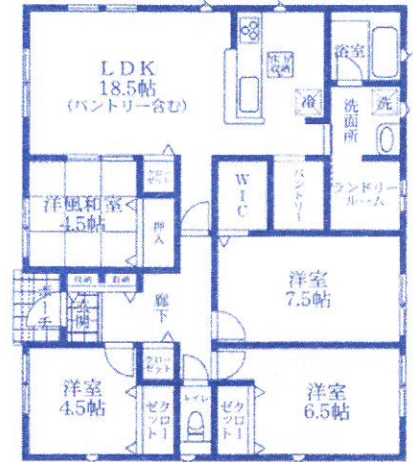
南道路

広い土地91坪

お庭あり



スマホで  
写真を  
見る



- 学区・保育園
- 須加小学校…約808m(徒歩11分)
- 須加中学校…約766m(徒歩10分)
- 国納保育園…約1,100m(徒歩14分)
- 土地面積/302.84㎡(91.62坪)
- 建物面積/95.58㎡(28.96坪)
- 確認番号/第HPA-24-10235-1号

物件概要◆所在地/宮代町和戸3丁目◆権利/所有権◆地目/宅地◆都市計画/市街化区域◆用途地域/第一種中高層住居専用地域◆建物構造/木造在来工法1階建◆建ぺい率/60%◆容積率/200%◆完成/令和7年1月◆引渡/即◆設備/公営水道・個別LPG・本下水・東京電力◆取引形態/媒介◆図面と現況が相違する場合は現況優先と致します。

地元の不動産屋さん **FH** 明日に向かって!! 有限会社 **ファミリーハウジング**

埼玉県知事(6)第18730号 〒345-0015 埼玉県北葛飾郡杉戸町大字並塚558-4

(社)埼玉県宅地建物取引業協会会員  
(社)全国宅地建物取引業保証協会会員  
(社)首都圏不動産公営取引協議会加盟

☎0480-38-1243



事前見学予約でご見学の方にクオカード3000円券プレゼント♪

【自社HP】 【公式LINE QR】

LINEからのご案内予約も承り中!

※1 お支払い例・金融機関/埼玉りそな銀行(審査有) 返済期間/35年 借入金額/物件価格と同額 変動金利0.49%(審査によって変動有)にて算出  
※2 フラット35をご利用の場合別途証明書取得費用がかかります ※掲載物件がチラシ作成中にご契約・価格変更になった場合はご赦免下さい

## 新築 宮代町西原 地域最安 2階4部屋

お支払い例 ※1 1,980万円借入の場合  
月々**51,310円**

東武スカイツリーライン「東武動物公園」駅 徒歩24分

価格**1,980万円**より (税込)

【全2棟】  
1号棟【4LDK】価格**1,980万円** (税込)  
2号棟【4LDK】価格**2,080万円** (税込)

1F 2F

土地/125.52㎡ (37.97坪)  
建物/95.58㎡ (28.96坪)  
確認番号/第24UDI1W建04040号

土地/125.51㎡ (37.97坪)  
建物/93.14㎡ (28.22坪)  
確認番号/第24UDI1W建04041号

物件概要◆東武スカイツリーライン「東武動物公園」駅徒歩24分◆権利/所有権◆地目/宅地◆都市計画/市街化調整区域◆用途地域/無指定◆建物構造/木造在来工法2階建◆建ぺい率/60%◆容積率/200%◆完成/R6年12月◆引渡/即◆設備/東京電力・公営水道・個別LPG・浄化槽◆取引形態/媒介◆図面と現況が相違する場合は現況優先と致します。

## 新築 杉戸町下高野 東武伊勢崎線「和戸」駅徒歩15分

お支払い例 ※1  
月々**56,493円**

価格**2,180万円**より (税込)

【全1棟】

【4LDK】インナーバルコニー・WIC・廊下収納  
LDK16帖で広々！洋風和室4帖・広い洗面所

お庭あり  
駐車スペース2台

1F 2F

土地/143.07㎡ (43.28坪)  
建物/95.58㎡ (28.96坪)  
確認番号/第24UDI1W建03878号

物件概要◆所在地/北葛飾郡杉戸町大字下高野◆交通/東武伊勢崎線「和戸」駅徒歩15分◆東武日光線「杉戸高野台」駅徒歩19分◆権利/所有権◆地目/宅地◆都市計画/市街化区域◆用途地域/第1種住居地域◆建物構造/木造在来軸組工法2階建◆建ぺい率/60%◆容積率/200%◆完成/R6年11月◆引渡/即◆設備/公営水道・個別プロパンガス・下水道◆取引形態/媒介◆図面と現況が相違する場合は現況優先と致します。

## 新築 杉戸町下高野 東武伊勢崎線「和戸」駅徒歩15分

お支払い例 ※1 2,199万円借入の場合  
月々**56,985円**

価格**2,199万円**より (税込)

【全4棟】 近くにお散歩出来る遊歩道あり！

前面道路が南西6m道路で陽当良好！

1号棟【4LDK】価格**2,480万円** (税込)  
全室洋室・WICあり

2号棟【4LDK】価格**2,480万円** (税込)  
多目的に使えるストレージルームあり！

1F 2F

土地/151.36㎡ (45.79坪)  
建物/99.77㎡ (30.23坪)  
確認番号/第24UDI1W建04501号

土地/150.13㎡ (45.42坪)  
建物/110.12㎡ (33.36坪)  
確認番号/第24UDI1W建04502号

物件概要◆所在地/北葛飾郡杉戸町大字杉戸字上杉戸◆土地権利/所有権◆地目/宅地◆建物構造/木造在来軸組工法2階建◆都市計画/市街化調整区域◆用途地域/指定無◆建ぺい率/60%◆容積率/200%◆設備/東京電力・個別LPG・公営水道・浄化槽◆完成/2024年9月◆引渡/即◆取引形態/媒介◆備考/図面と現況に相違がある場合は現況優先とします。■私道面積-持分/124㎡×1/8

## 新築 杉戸町杉戸 東武スカイツリーライン「東武動物公園」駅徒歩19分

お支払い例 ※1 2,780万円借入の場合  
月々**72,041円**

価格**2,780万円**より (税込)

【全7棟】 あと2棟 土地90坪超

1号棟【4LDK】 価格**2,780万円** (税込)  
2号棟【4SLDK】 価格**2,880万円** (税込)

1F 2F

土地面積/329.84㎡ (99.78坪)  
建物面積/112.62㎡ (34.12坪)  
確認番号/第24UDI1W建00956号

土地面積/329.76㎡ (99.76坪)  
建物面積/113.44㎡ (34.37坪)  
確認番号/第24UDI1W建00957号

物件概要◆所在地/北葛飾郡杉戸町大字杉戸字上杉戸◆土地権利/所有権◆地目/宅地◆建物構造/木造在来軸組工法2階建◆都市計画/市街化調整区域◆用途地域/指定無◆建ぺい率/60%◆容積率/200%◆設備/東京電力・個別LPG・公営水道・浄化槽◆完成/2024年9月◆引渡/即◆取引形態/媒介◆備考/図面と現況に相違がある場合は現況優先とします。■私道面積-持分/124㎡×1/8

## 新築 宮代町川端 完成済 東武スカイツリーライン「姫宮」駅徒歩7分

お支払い例 ※1 2,380万円借入の場合  
月々**61,676円**

価格**2,380万円**より (税込)

【全7棟】 あと4棟 駅近便利 駐車2~3台

1号棟【3LDK】 価格**2,380万円** (税込)  
3号棟【4SLDK】 価格**2,450万円** (税込)

1F 2F

土地/125.10㎡ (37.84坪)  
建物/92.34㎡ (27.98坪)  
確認番号/第24UDI1W建01395号

土地/125.10㎡ (37.84坪)  
建物/100.44㎡ (30.43坪)  
確認番号/第24UDI1W建01497号

物件概要◆東武伊勢崎線「和戸」駅徒歩15分◆権利/所有権◆地目/宅地◆都市計画/市街化区域◆用途地域/第1種住居地域◆建物構造/木造在来軸組工法2階建◆建ぺい率/60%◆容積率/200%◆完成/R7年1月◆引渡/即◆設備/東京電力・公営水道・集中LPG・下水道◆取引形態/媒介◆図面と現況が相違する場合は現況優先と致します。

## 新築 宮代町川端 完成済 東武スカイツリーライン「姫宮」駅徒歩7分

お支払い例 ※1 2,380万円借入の場合  
月々**61,676円**

価格**2,380万円**より (税込)

【全7棟】 あと4棟 駅近便利 駐車2~3台

1号棟【3LDK】 価格**2,380万円** (税込)  
3号棟【4SLDK】 価格**2,450万円** (税込)

1F 2F

土地/125.10㎡ (37.84坪)  
建物/92.34㎡ (27.98坪)  
確認番号/第24UDI1W建01395号

土地/125.10㎡ (37.84坪)  
建物/100.44㎡ (30.43坪)  
確認番号/第24UDI1W建01497号

物件概要◆東武スカイツリーライン「姫宮」駅徒歩7分◆権利/所有権◆地目/宅地◆都市計画/市街化区域◆用途地域/第1種住居地域◆建物構造/木造在来工法2階建◆建ぺい率/60%◆容積率/200%◆完成/R6年8月◆引渡/即◆設備/東京電力・公営水道・個別LPG・下水道◆取引形態/媒介◆図面と現況が相違する場合は現況優先と致します。