

新築①

オープンハウス

AM10:00~PM5:00頃まで
【全3棟】(土)(日)

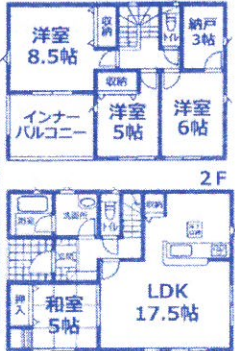
☆☆☆価格変更いたしました☆☆☆

カーナビインプットはこちら

東武日光線「杉戸高野台」駅
東口 徒歩3分

杉戸町高野台東 1丁目9-7付近

【1号棟】



【2号棟】



【3号棟】



価格3,030万円(税込)
土地面積/165.60㎡(50.10坪)
建物面積/100.44㎡(30.43坪)
確認番号/第23UDI1W建01843号

価格2,630万円(税込)
土地面積/168.20㎡(50.88坪)
建物面積/94.76㎡(28.71坪)
確認番号/第23UDI1W建01844号

価格2,380万円(税込)
土地面積/165.86㎡(50.17坪)
建物面積/87.48㎡(26.50坪)
確認番号/第23UDI1W建01845号

物件概要◆所在地/北葛飾郡杉戸町高野台東1丁目◆交通/東武日光線「杉戸高野台」徒歩3分◆権利/所有権◆地目/雑種地(引渡までに宅地に変更)◆都市計画/市街化区域◆用途地域/第二種住居地域◆建物構造/木造2階建◆建ぺい率/60%◆容積率/200%◆現況/完成済◆引渡/即◆設備/東京電力・公営水道・都市ガス・本下水◆その他/協定道路あり◆取引形態/媒介◆図面と現況が相違する場合は現況優先と致します。

新築②

オープンハウス

AM10:00~PM5:00頃まで
【全1棟】(土)(日)



杉戸町下高野

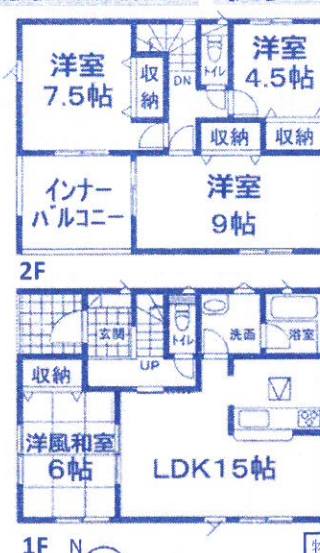
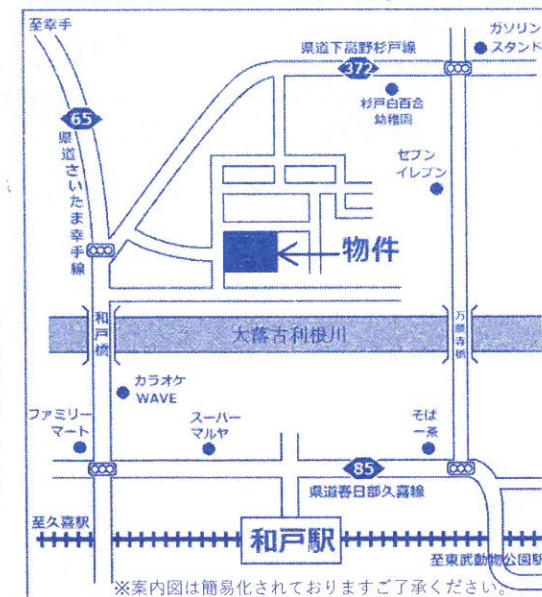


東武伊勢崎線
「和戸」駅
徒歩12分

お支払い例 ※1
月々57,587円

価格2,280万円(税込)

南西側は遊歩道で陽当良好!お散歩にも最適!
カーナビインプットはこちら
案内図 杉戸町下高野244-2付近



駐車3台
(車種による)
角地

土地50坪
お庭もあります!

土地面積/166.80㎡(50.46坪)
建物面積/95.98㎡(29.08坪)
確認番号/第23UDI1W建03001号

物件概要◆所在地/北葛飾郡杉戸町下高野◆交通/東武伊勢崎線「和戸」駅徒歩12分◆権利/所有権◆地目/宅地◆都市計画/市街化区域◆用途地域/第一種中高層住居地域◆建物構造/木造2階建◆建ぺい率/70%◆容積率/200%◆現況/完成済◆引渡/即◆設備/公営水道・個別プロパンガス・本下水◆取引形態/媒介◆図面と現況が相違する場合は現況優先と致します。

景観良好

新築③

杉戸町清地6丁目【全8棟】

東武カイトライン

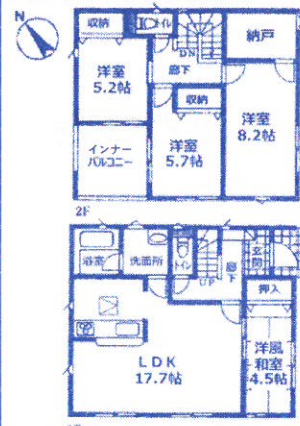
「東武動物公園」駅 徒歩24分

駐車2台

お買物便利♪ 価格2,380万円より(税込)

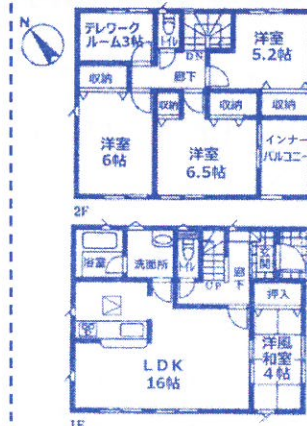
お支払い例 ※1
価格2,380万円の場合
月々60,113円

【1号棟】4SLDK 納戸3帖



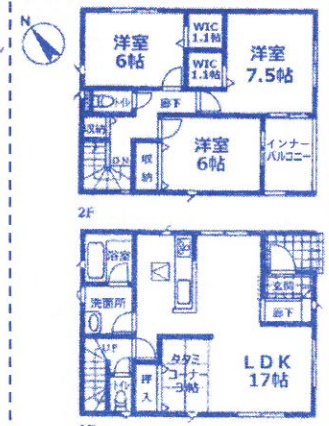
土地面積/121.44㎡(36.74坪)
建物面積/100.43㎡(30.43坪)
確認番号/第23UDI1W建05778号

【2号棟】4SLDK テレワークルーム3帖



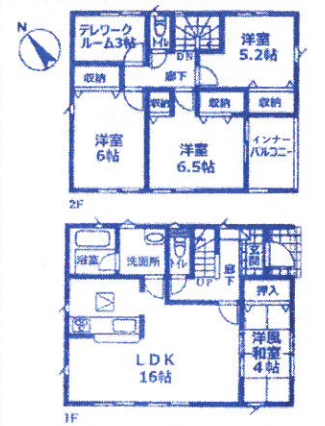
土地面積/121.44㎡(36.74坪)
建物面積/95.58㎡(28.96坪)
確認番号/第23UDI1W建05758号

【3号棟】3LDK 収納コーナー3帖



土地面積/121.44㎡(36.74坪)
建物面積/95.37㎡(28.9坪)
確認番号/第23UDI1W建05759号

【4号棟】4SLDK テレワークルーム3帖



土地面積/137.52㎡(41.60坪)
建物面積/92.73㎡(28.1坪)
確認番号/第23UDI1W建05760号

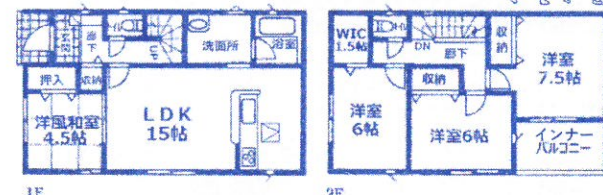
セブンイレブン...400m(徒歩5分)
ジョイフーズ...400m(徒歩5分)

生活便利エリア

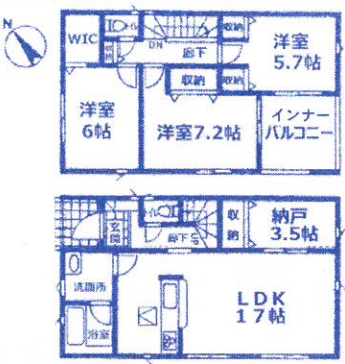
- あけぼの内科...500m(徒歩7分)
- いわたけ眼科...500m(徒歩7分)
- セキ薬品...600m(徒歩8分)
- 清地郵便局...500m(徒歩7分)
- 杉戸町役場...500m(徒歩7分)
- 杉戸第二小学校...950m(徒歩12分)
- 広島中学校...400m(徒歩5分)
- すぎと幼稚園/保育園...1km(徒歩13分)

【5号棟】4LDK ウォークインクローゼット

土地面積/139.45㎡(42.18坪)
建物面積/94.77㎡(28.71坪)
確認番号/第23UDI1W建05761号

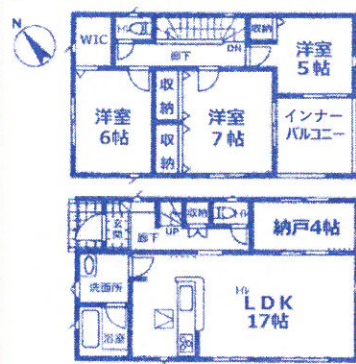


【6号棟】3SLDK 納戸3.5帖



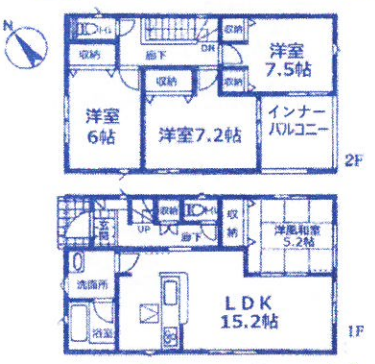
土地面積/120.80㎡(36.54坪)
建物面積/92.34㎡(27.98坪)
確認番号/第23UDI1W建05762号

【7号棟】3SLDK 納戸4帖



土地面積/120.80㎡(36.54坪)
建物面積/93.15㎡(28.22坪)
確認番号/第23UDI1W建05763号

【8号棟】4LDK 和室5.2帖



土地面積/120.80㎡(36.54坪)
建物面積/93.15㎡(28.22坪)
確認番号/第23UDI1W建05764号

物件概要◆所在地/北葛飾郡杉戸町清地6丁目◆交通/東武カイトライン「東武動物公園」駅徒歩24分◆権利/所有権◆地目/宅地◆都市計画/市街化区域◆用途地域/第一種中高層住居地域◆建物構造/木造2階建◆建ぺい率/1.8号棟70%、他60%◆容積率/200%◆完成/①~④号棟はR6年3月下旬予定、⑤~⑧号棟R6年4月下旬予定◆引渡/①~④号棟はR6年4月下旬予定、⑤~⑧号棟R6年5月下旬予定◆設備/公営水道・都市ガス・本下水◆取引形態/媒介◆図面と現況が相違する場合は現況優先と致します。

新築 ④ 杉戸町清地3丁目 完成済

住宅性能評価7項目で最高等級を取得

お支払い例 ※1 月々**62,638円**

東武スカイツリーライン「東武動物公園」駅徒歩17分

価格変更

【全2棟】遊歩道が近くお散歩も出来き役場も近くて便利です！ 価格**2,480万円**より

①号棟【4LDK+インナーバルコニー+大型WIC】

②号棟【3LDK+ファミリールーム+WIC】

【学区】第二小学校 広島中学校

駐車場2台

物件概要◆所在地/杉戸町清地3丁目◆交通/東武スカイツリーライン「東武動物公園」駅徒歩17分/バス3分「清地2丁目」徒歩5分◆権利/所有権◆地目/宅地◆都市計画/市街化区域◆用途地域/準工業地域◆建物構造/木造2階建◆建ぺい率/60%◆容積率/200%◆完成/R5年12月下旬予定◆引渡/R6年1月下旬予定◆設備/東京電力・公営水道・都市ガス・本下水◆取引形態/媒介◆図面と現況が相違する場合は現況優先と致します。

土地/150.09㎡ (45.40坪) 建物/111.36㎡ (33.74坪) 確認番号/第23UDI1W建03167号

土地/150.08㎡ (45.40坪) 建物/101.02㎡ (30.61坪) 確認番号/第23UDI1W建03168号

新築 ⑥ 杉戸町内田1丁目

東武スカイツリーライン「東武動物公園」駅徒歩16分

お支払い例 ※1 月々**47,964円**

小・中学校が近くて安心

ホームセンター・郵便局が近くて便利

価格変更

【全1棟】価格**1,899万円**より

【3LDK】LDK17帖 + 2WAYキッチン + WIC

「角地」

物件概要◆所在地/北葛飾郡杉戸町内田1丁目◆交通/東武スカイツリーライン「東武動物公園」駅徒歩16分◆権利/所有権◆地目/宅地◆都市計画/市街化区域◆用途地域/第2種中高層住居専用地域◆建物構造/木造2階建◆建ぺい率/60%◆容積率/200%◆完成/R6年3月予定◆引渡/相談◆設備/東京電力・公営水道・集中プロパンガス・本下水◆取引形態/媒介◆図面と現況が相違する場合は現況優先と致します。

土地/82.91㎡ (25.08坪) 建物/82.59㎡ (24.98坪) 確認番号/第HPA-23-09640-1号

新築 ⑤ 杉戸町遠野

お支払い例 ※1 月々**60,113円**

便利なコンビニ徒歩2分・バス停徒歩3分

価格2,380万円より

【全2棟】

1号棟 土地**147坪** 2号棟 土地**102坪**

平屋あります！

完成モデル物件あり！平屋・2階建てご案内出来ます！

憧れの広ーいお庭

家庭菜園

物件概要◆所在地/北葛飾郡杉戸町遠野◆交通/東武スカイツリーライン「東武動物公園」駅徒歩17分/バス3分「八代小学校入口」徒歩3分◆権利/所有権◆地目/宅地◆都市計画/市街化調整区域◆用途地域/無指定◆建物構造/木造2階建◆建ぺい率/60%◆容積率/100%◆完成/R6年2月下旬予定◆引渡/R6年3月下旬予定◆設備/公営水道・個別プロパンガス・個別浄化槽◆取引形態/媒介◆図面と現況が相違する場合は現況優先と致します。

土地/488.28㎡ (147.72坪) 建物/98.82㎡ (29.94坪) 確認番号/第23UDI1W建05576号

新築 ⑦ 杉戸町遠野

お支払い例 ※1 月々**65,164円**

便利なコンビニ徒歩2分 バス停徒歩4分

全4棟 広いお庭

価格2,580万円より

【全4棟】

2号棟【4SLDK】

4号棟【4SLDK】

物件概要◆東武スカイツリーライン「東武動物公園」駅徒歩17分「八代小学校」徒歩4分◆権利/所有権◆地目/宅地◆都市計画/市街化調整区域◆用途地域/無指定◆建物構造/木造2階建◆建ぺい率/60%◆容積率/100%◆完成/R6年4月上旬予定◆引渡/R6年4月下旬予定◆設備/東京電力・公営水道・個別LPG・浄化水◆取引形態/媒介◆図面と現況が相違する場合は現況優先と致します。

土地/465.11㎡ (140.71坪) 建物/107.64㎡ (32.61坪) 確認番号/第23UDI1W建05871号

土地/354.76㎡ (107.32坪) 建物/108.89㎡ (32.99坪) 確認番号/第23UDI1W建05873号

明日に向かって!! ファミリーハウジング

地元の不動産屋さん

有限会社

埼玉県知事(5)第18730号 〒345-0015 埼玉県北葛飾郡杉戸町大字並塚558-4

0480-38-1243

LINE問合せOK

LINE ID

【自社HP】

事前見学予約でご見学の方にクオカード3000円券プレゼント

※1 お支払い例…金融機関/埼玉りそな銀行(審査有)返済期間/35年 借入金額/物件価格と同額 変動金利0.34%(審査によって変動有)にて算出

※2 フラット35をご利用の場合別途証明書取得費用がかかります ※掲載物件がチラシ作成中にご契約・価格変更になった場合はご赦免下さい

新築 ⑧ 宮代町和戸3丁目

東武伊勢崎線「和戸」駅徒歩7分

お支払い例 ※1 月々**52,535円**

南側に備前堀川があり、景観・陽当り共に良好

価格変更

【全2棟】

②号棟【4LDK+パントリー+WIC】

①号棟【4SLDK+インナーバルコニー+WIC】

完成済

価格2,080万円より

駐車場2台

物件概要◆所在地/宮代町和戸3丁目◆交通/東武伊勢崎線「和戸」駅徒歩7分◆権利/所有権◆地目/宅地◆都市計画/市街化区域◆用途地域/第1種中高層住居◆建物構造/木造2階建◆建ぺい率/60%◆容積率/200%◆完成/R5年11月下旬◆引渡/即◆設備/東京電力・公営水道・都市ガス・本下水◆取引形態/媒介◆図面と現況が相違する場合は現況優先と致します。

土地/150.03㎡ (45.39坪) 建物/100.6㎡ (30.48坪) 確認番号/第23UDI1W建01278号

土地/146.86㎡ (44.43坪) 建物/108.47㎡ (32.86坪) 確認番号/第23UDI1W建01277号

【学区】須賀小学校 995m 須加中学校 950m